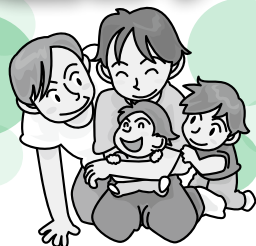


子育て支援センター



開館時間

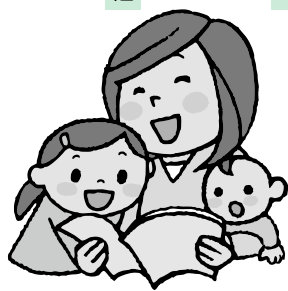
午前の部 9時～正午
午後の部 1時～4時

10時30分～(申込制)

子育て支援センターは、本村に住む就学前のお子さんと、その保護者(妊婦を含む)が、いつでも気軽に安心して過ごせる子育て中の親子の遊び場です。子育ての不安や悩みを相談したい時、子育ての情報が欲しい時など、子育て支援センターにお出かけください。

- 11日(水) イチゴのバック作り
- 19日(木) ポンポン体操をしよう
1歳から就園前のお子さんが対象です。
- 赤ちゃんサロン
10日(火) お母さんとのふれあい遊び (11時～11時30分)
17日(火) くぐるくるおもちゃ作り (2時～2時30分 栄養相談あり)
妊婦さんから1歳くらいのお赤ちゃんまでが対象です。
- 0・1・2歳児合同 10時30分～
- 9日(月) 親子ピフス (登録制)
- 27日(金) お誕生日会
- 1歳半くらいから 10時30分～
- 30日(月) ふれあい運動あそび (登録制) 10時30分～
- にこにこひろば 10時30分～
- 24日(火)・25日(水) てるてる坊主の足形スタンプ
- おひさまたんけん 10時～11時(申込制)
- 17日(火) 「松之郷公園で遊ぼう」
- 20日(金) 「児童館に行こう」

※本年度より月2回の開催



村公式ホームページ

10日(火)
育児相談日
です。

○これらの行事以外にも、親子で自由に遊ぶことのできる室内「おひさまひろば」や屋外広場も常時開放しています。

※状況により事業が中止となる場合があります。詳細は村公式ホームページをご覧ください。直接お問合せください。



「6年生の集い」でのドッジボール



卓球大会(3・4年生の部)



5月の行事予定

- 14日(土) 母の日プレゼント作り 10時30分～・1時30分
- 21日(土) 作って遊ぼう! (ナラバタス) 10時30分～・1時30分
- 28日(土) つみぎで遊ぼう! 10時30分～・1時30分
- 毎週月曜日 わくわくチャレンジ 3時45分～

年少・年中・年長児とその保護者対象イベント

- 7日(土) つみぎで遊ぼう! 10時30分～・1時30分

24日(火)
育児相談日
です。

※状況により事業が中止となる場合があります。詳細は村公式ホームページをご覧ください。直接お問合せください。



村公式ホームページ