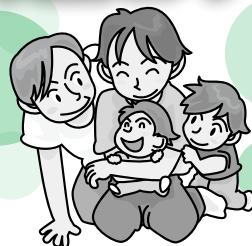


# 子育て支援センター



開館時間

午前の部 9時～正午  
午後の部 1時～4時

子育て支援センターは、本村に住む就学前のお子さんと、その保護者(妊婦を含む)が、いつでも気軽に遊びに来ることのできる遊び場です。  
子ども同士安心して遊ばせたい時、子育ての不安や悩みを相談したい時、子育ての情報が欲しい時など、子育て支援センターにお出かけください。

## パオパオキッズ

● 4日(木) みつばちを作ろう ※事前予約が必要です。

1歳から就園前のお子さんが対象です。

## 赤ちゃんサロン

● 2日(火) ふれあいあそび

妊婦さんから1歳くらいまでの赤ちゃんまでが対象です。

## 0・1・2歳児合同

● 8日(月) 親子ピクス

● 12日(金) お誕生日会

## 1歳半くらいから

● 22日(月) ふれあい運動あそび

## にこにこひろば

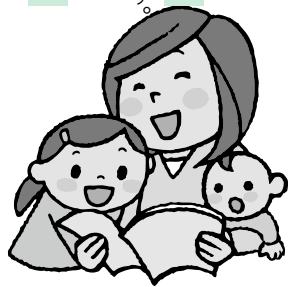
● 18(木)・19日(金) 写真立て作り

就学前までのお子さんが対象です。

### お知らせ

○これらの行事以外にも、親子で自由に遊ぶことのできる「おひさまひろば」「屋外広場」も常時開放しています。  
※都合により行事内容を変更する場合があります。

9日(火)  
育児相談日  
です。



卓球を楽しんでいます



なわとびを頑張っています



## 3月の行事予定

● 3日(水) 体を使ってあそぼう 2時～4時

● 13日(土) 第2回なぞときゲーム 1時30分～3時

● 16日(火) ひこうき教室 3時30分～

● 22日(月) 6年生の集い 1時30分～3時

● 24日(水) お楽しみ会 2時～

● 26日(金) めざせー子ども福祉大使 2時～

● 27日(土) 体を使ってあそぼう 2時～4時

● 29日(月) 卓球大会 2時～4時

● 毎週木曜日 わくわくチャレンジ 4時～

## 年少・年中・年長児とその保護者対象イベント

● 6日(土) ドミノであそぼう 1時30分～3時

● 保育士の登録は随時受け付けています。  
● 問合せ先 すこやかセンター内福祉課