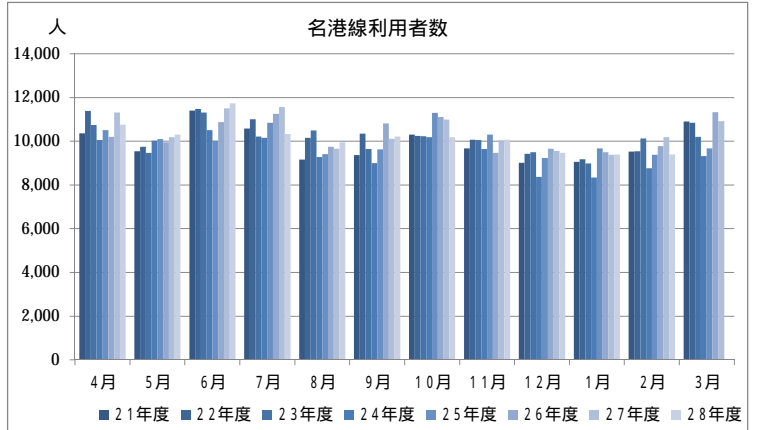


### 飛島公共交通バス利用実績推移

#### 名港線利用者数

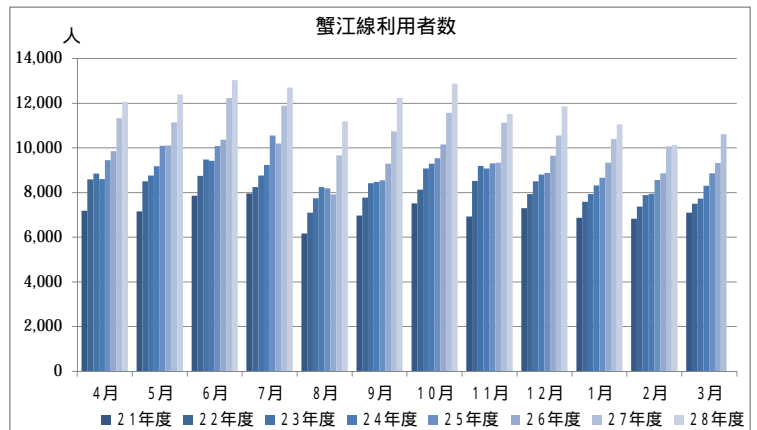
	21年度	22年度	23年度	24年度	25年度	26年度	27年度	28年度
4月	10,361	11,387	10,740	10,053	10,504	10,196	11,309	10,753
5月	9,544	9,753	9,471	10,025	10,099	9,946	10,188	10,310
6月	11,406	11,473	11,311	10,515	10,032	10,870	11,501	11,732
7月	10,577	11,005	10,220	10,155	10,839	11,255	11,555	10,336
8月	9,157	10,160	10,499	9,280	9,415	9,752	9,663	9,950
9月	9,370	10,347	9,641	9,006	9,623	10,815	10,116	10,217
10月	10,305	10,247	10,232	10,180	11,292	11,105	10,991	10,184
11月	9,671	10,066	10,047	9,649	10,304	9,468	10,036	10,062
12月	9,012	9,431	9,495	8,373	9,230	9,656	9,552	9,467
1月	9,066	9,177	8,986	8,349	9,670	9,499	9,383	9,395
2月	9,528	9,547	10,133	8,764	9,379	9,775	10,193	9,394
3月	10,899	10,844	10,197	9,320	9,679	11,325	10,922	
合計	118,896	123,437	120,972	113,669	120,066	123,662	125,409	111,800
増加率		3.8%	-2.0%	-6.0%	5.6%	3.0%	1.4%	-2.3%



補助金評価	H22(21.10~)	H23(22.10~)	H24(23.10~)	H25(24.10~)	H26(25.10~)	H27(26.10~)	H28(27.10~)	H29(28.10~)
10-9計	122,606	121,194	118,124	115,147	122,388	125,160	124,375	
増加率		-1.2%	-2.5%	-2.5%	6.3%	2.3%		

#### 蟹江線利用者数

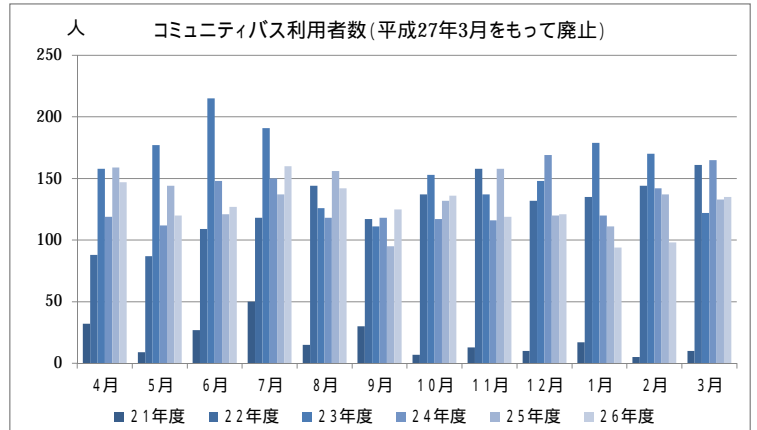
	21年度	22年度	23年度	24年度	25年度	26年度	27年度	28年度
4月	7,184	8,588	8,853	8,604	9,454	9,846	11,324	12,060
5月	7,152	8,503	8,758	9,182	10,092	10,106	11,143	12,385
6月	7,863	8,751	9,484	9,426	10,077	10,363	12,231	13,038
7月	7,963	8,252	8,768	9,229	10,549	10,194	11,892	12,708
8月	6,161	7,106	7,751	8,252	8,183	7,910	9,664	11,190
9月	6,969	7,769	8,416	8,477	8,544	9,295	10,741	12,241
10月	7,520	8,125	9,082	9,287	9,538	10,154	11,576	12,876
11月	6,921	8,513	9,190	9,073	9,302	9,337	11,128	11,513
12月	7,298	7,932	8,506	8,803	8,876	9,653	10,559	11,857
1月	6,872	7,582	7,935	8,315	8,664	9,340	10,393	11,050
2月	6,833	7,373	7,881	7,947	8,567	8,865	10,072	10,141
3月	7,095	7,494	7,737	8,309	8,864	9,324	10,608	
合計	85,831	95,988	102,361	104,904	110,710	114,387	131,331	131,059
増加率		11.8%	6.6%	2.5%	5.5%	3.3%	14.8%	8.6%



補助金評価	H22(21.10~)	H23(22.10~)	H24(23.10~)	H25(24.10~)	H26(25.10~)	H27(26.10~)	H28(27.10~)	H29(28.10~)
10-9計	91,508	99,049	103,501	108,633	111,525	123,668	137,958	
増加率		8.2%	4.5%	5.0%	2.7%	10.9%		

#### コミュニティバス利用者数

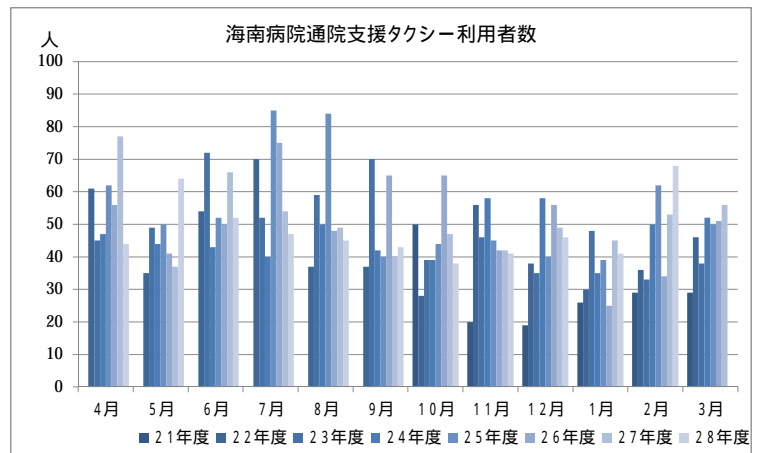
	21年度	22年度	23年度	24年度	25年度	26年度	27年度
4月	32	88	158	119	159	147	-
5月	9	87	177	112	144	120	-
6月	27	109	215	148	121	127	-
7月	50	118	191	150	137	160	-
8月	15	144	126	118	156	142	-
9月	30	117	111	118	95	125	-
10月	7	137	153	117	132	136	-
11月	13	158	137	116	158	119	-
12月	10	132	148	169	120	121	-
1月	17	135	179	120	111	94	-
2月	5	144	170	142	137	98	-
3月	10	161	122	165	133	135	-
合計	225	1,530	1,887	1,594	1,603	1,524	-
増加率		580.0%	23.3%	-15.5%	0.6%	-4.9%	



補助金評価	H22(21.10~)	H23(22.10~)	H24(23.10~)	H25(24.10~)	H26(25.10~)	H27(半期)
10-9計	725	1,845	1,674	1,641	1,612	703
増加率		154.5%	-9.3%	-2.0%	-1.8%	-11.1%

#### 海南病院通院支援タクシー利用者数

	21年度	22年度	23年度	24年度	25年度	26年度	27年度	28年度
4月		61	45	47	62	56	77	44
5月		35	49	44	50	41	37	64
6月		54	72	43	52	50	66	52
7月		70	52	40	85	75	54	47
8月		37	59	50	84	48	49	45
9月		37	70	42	40	65	40	43
10月	50	28	39	39	44	65	47	38
11月	20	56	46	58	45	42	42	41
12月	19	38	35	58	40	56	49	46
1月	26	30	48	35	39	25	45	41
2月	29	36	33	50	62	34	53	68
3月	29	46	38	52	50	51	56	
合計	173	528	586	558	653	608	615	529
増加率		205.2%	11.0%	-4.8%	17.0%	-6.9%	1.2%	-5.4%



タクシー乗合率	21年度	22年度	23年度	24年度	25年度	26年度	27年度	28年度
運行回数	147	458	468	472	551	529	542	468
乗車率(人/回)	1.177	1.153	1.252	1.182	1.185	1.149	1.135	1.130

補助金評価	H22(21.10~)	H23(22.10~)	H24(23.10~)	H25(24.10~)	H26(25.10~)	H27(26.10~)	H28(27.10~)	H29(28.10~)
10-9計	467	581	505	665	615	596	587	
増加率		24.4%	-13.1%	31.7%	-7.5%	-3.1%		