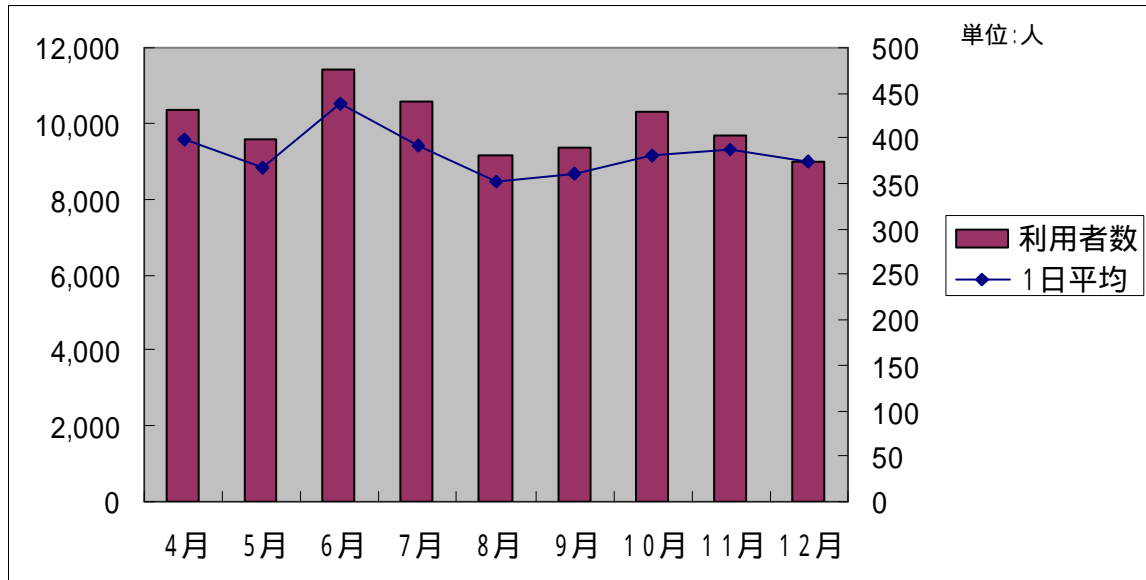


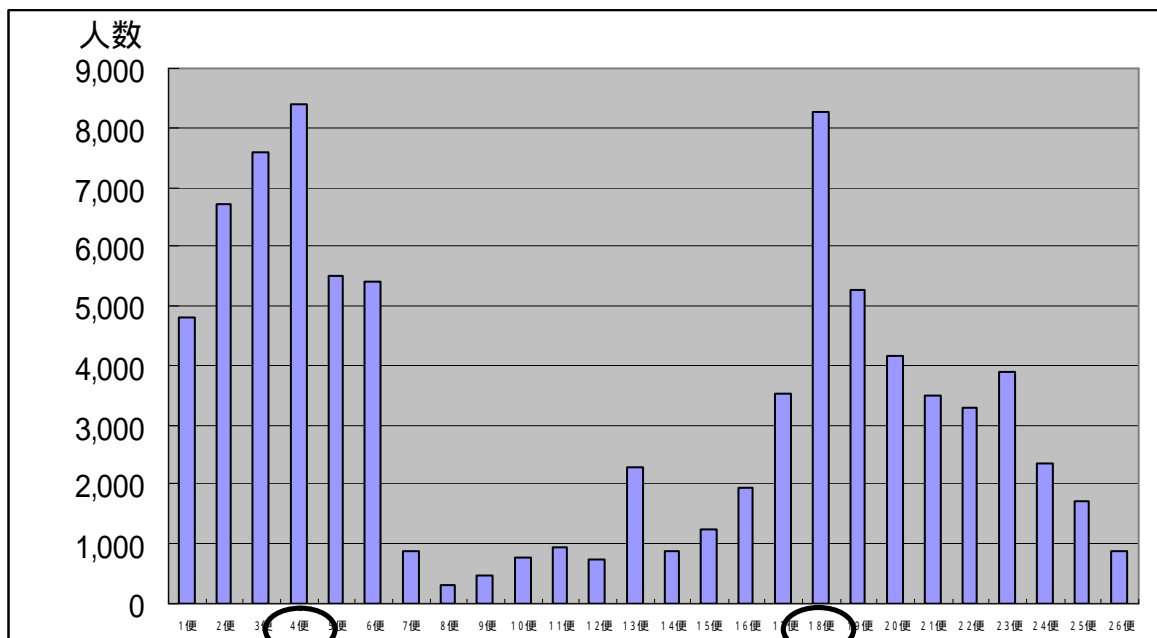
1. 利用者動向から見る課題

(1) 名港線の総利用者数



名港線は、月平均約1万人、1日平均383人の利用があり、12月までの対前年では約5%の減少だが、ほぼ例年どおりの利用者数となっている。

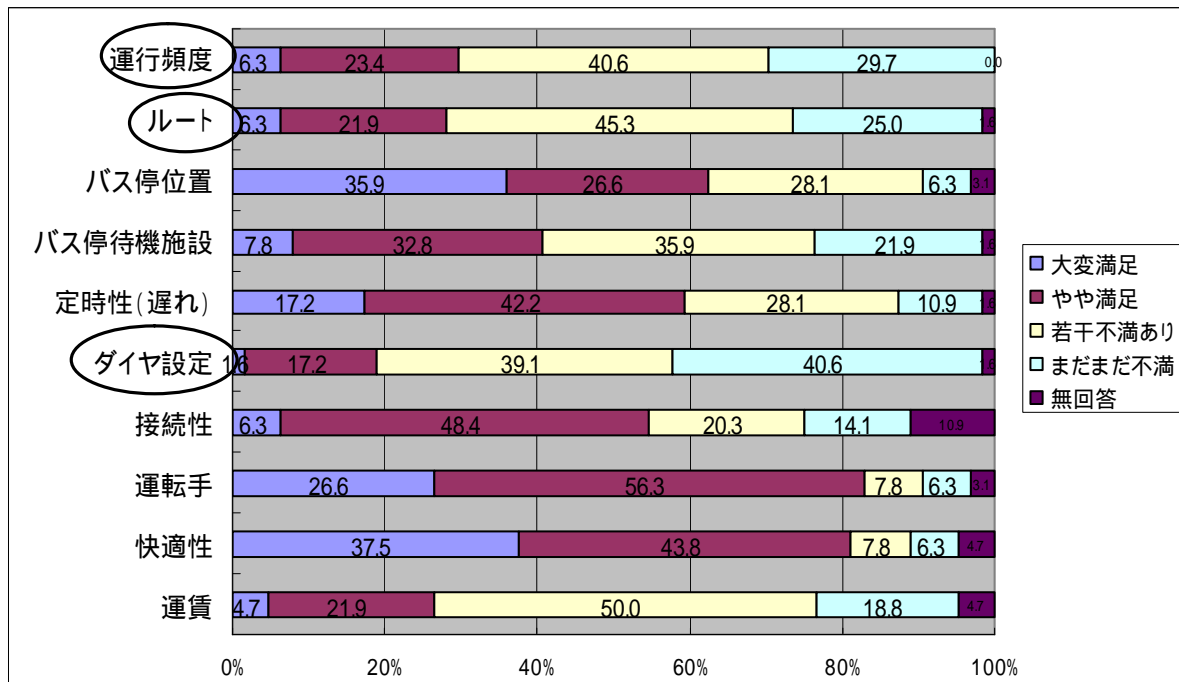
(2) 名港線の便別利用状況 (平日)



便別の利用者数では、4便及び18便の利用が集中している。朝は全般的に利用者が集中する傾向になり、その中で4便が最も多いといえる。18便については、比較的分散しやすい夕方の便の中でも、突出して利用者が多い便となっている。

2. アンケート結果からみる課題

(1) 名港線利用者アンケート(満足度)



満足度が高い(「大変満足」と「やや満足」の計)項目は、「運転手の対応」(82.9%)、「車内の快適性」(81.3%)、「バス停位置」、「定時性(遅れ)」となっている。満足度が低い(「若干不満あり」と「まだまだ不満」の計)項目は、「ダイヤ設定」(79.7%)、「運行頻度」(70.3%)、「運行ルート」(70.3%)となっている。なかでも、「ダイヤ設定」は「まだまだ不満」という回答が「若干不満あり」という回答を上回っている。

「運行頻度」で最も改善が望まれているのは、「夕方の運行頻度」(37.8%)で、次いで「朝の運行頻度」(33.3%)となっている。

「ダイヤ設定」で最も改善が望まれているのは、「乗車時間の短縮」(35.3%)で、次いで「夜遅い時間の運行」(21.6%)となっている。

全線、伊勢湾岸道路経由としたことで、定時性に対する満足度は、平成19年より26ポイント上昇した。

車両を大型化したことで、車内の快適性に対する満足度も、平成19年より29ポイント上昇した。

3. その他要望などからみる課題

(1) 運行内容に対する要望

18便の利用者が分散される、バランスの良いダイヤ編成
 名港線と蟹江線の乗継利便の向上
 バス停留所の照明

4．利用者動向とアンケート結果からみた課題と今後の方向性

(1) 課題

比較的利用者が分散しやすい夕方の便で、利用が集中している便がある。
現在の利用者からは、「ダイヤ設定」(「乗車時間の短縮」と「運行頻度」(「夕方の運行頻度」)に対する要望が強い。

(2) 来年度への改善方針

実証実験初年度の結果のため、新規投資を伴う改善は避け、運行内容の見直しを優先とする。

ここまでの利用者数は前年通りで、高いレベルで推移している。利用実績及び乗降者調査などを踏まえ、他の利用者への影響について配慮しながら改善を実施する。

利用者が集中している便では、他の利用者及び前後の便への影響を最小限に抑えた改善をすることで、利用者の分散を図る。

利用者が多い便を中心として、乗車時間の短縮と運行頻度の向上を図る。

車両数が増やせない現状では、「乗車時間の短縮」と「運行頻度」の関連性は高い。「乗車時間を短縮」することで、車両を効率的に活用し「運行頻度」を上げる改善を目指す。

(3) 具体的な対応

利用者が集中している4便については、前後の便も利用者数が多く、分散を図ることで前後の便に影響がでる可能性が高いため、現状のままとする。

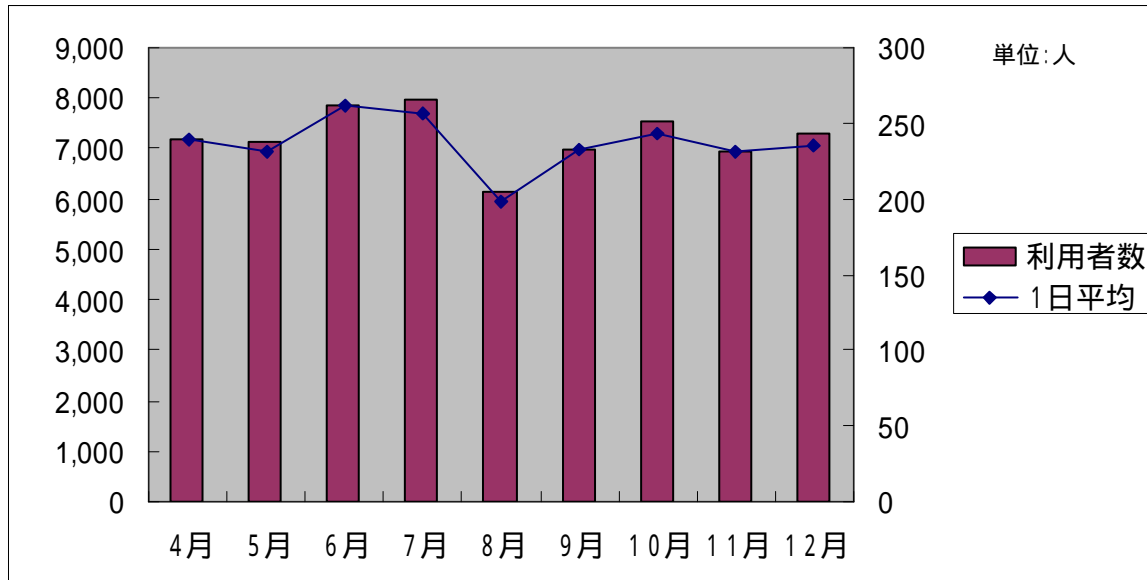
同様に利用者が集中している18便への対応としては、比較的利用者が少ない20便を18便の20分後に同じ経路で運行し、18便に集中している利用者の分散を図る。

上記の対応で、臨海部北部経路の運行頻度を高め、従来の20便では最長50分の乗車時間を40分に短縮する。

飛島公共交通バス（蟹江線）の課題とその対応

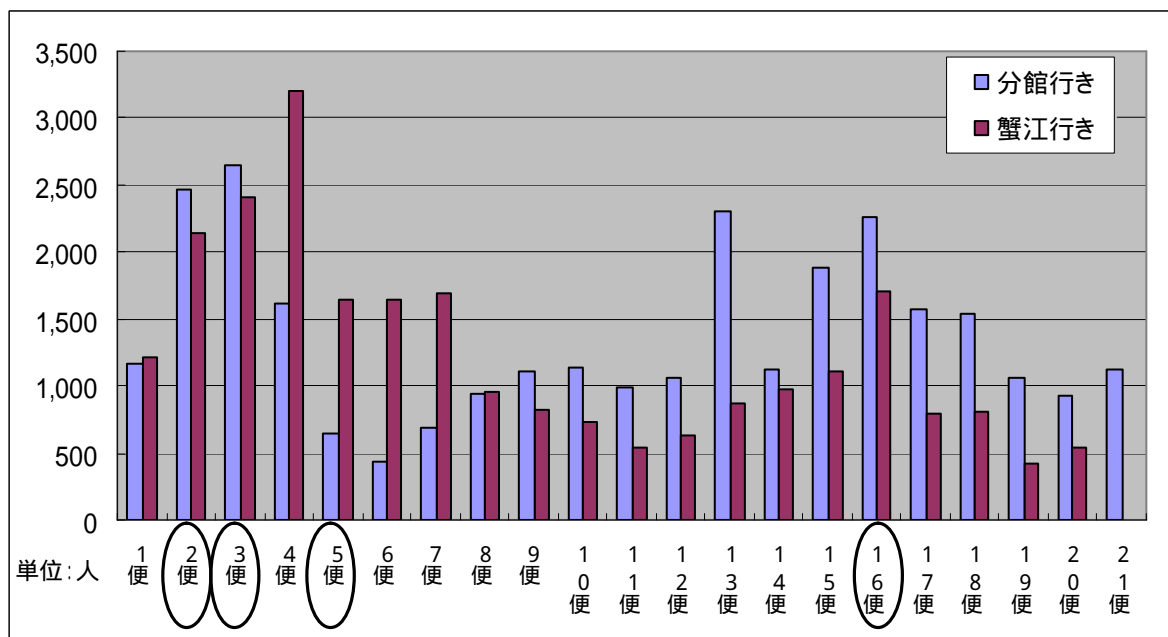
1. 利用者動向から見る課題

(1) 蟹江線の総利用者数



(参照：平成19年度実績 198.5人/日 平休日23便/日 8.6人/便)
 蟹江線は、月平均約7,200人、1日平均236人の利用があり、運行便数が今より多かった平成19年度実績より利用者数が増加している。
 運賃の見直しや公民館分館までの延伸が、利用者増加の要因と考えられる。

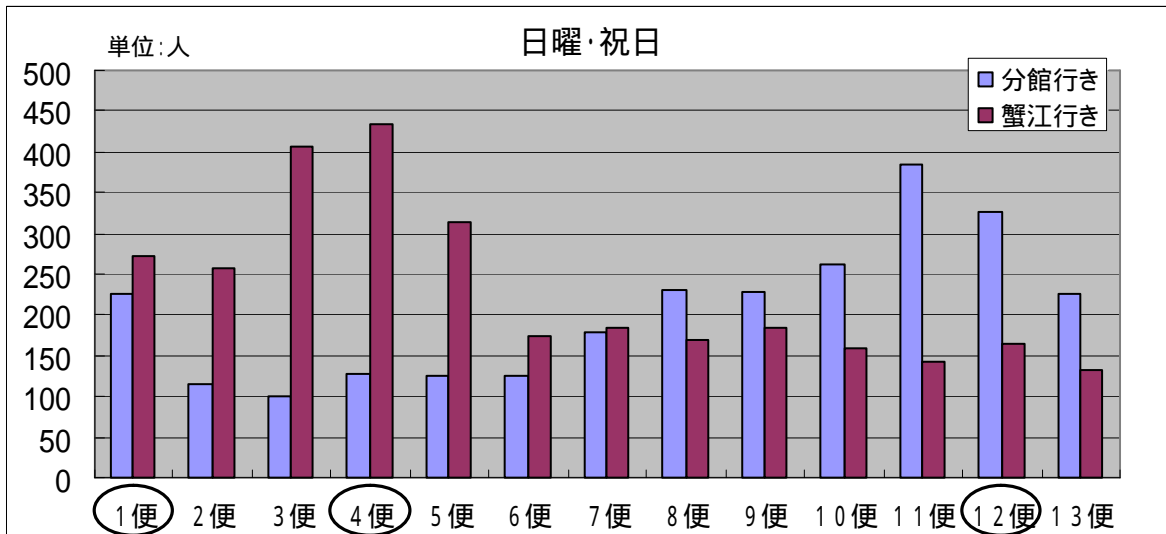
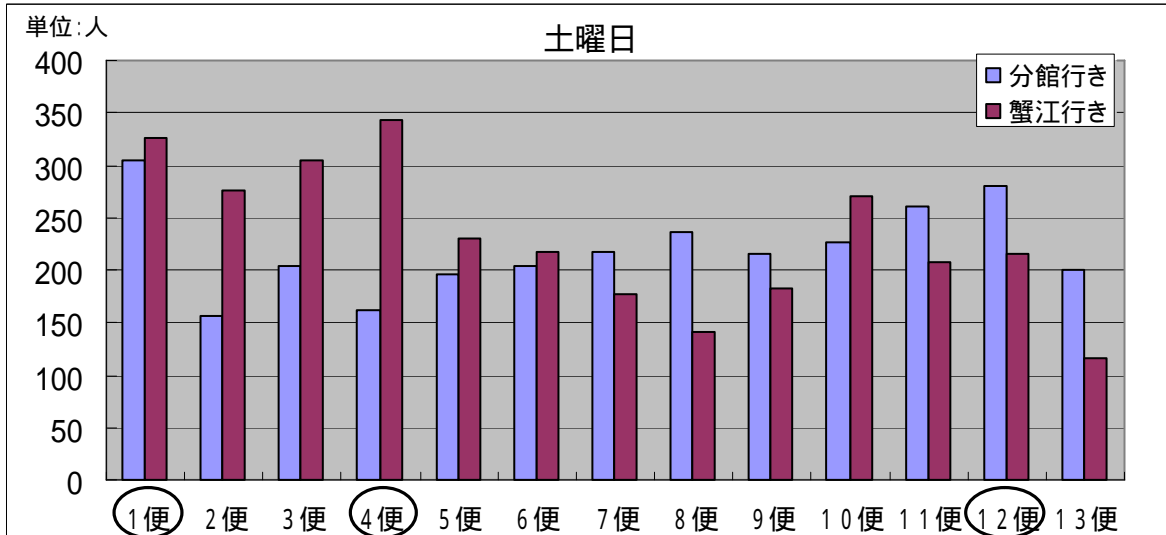
(2) 蟹江線の便別利用状況(平日)



3便の分館行きと16便の蟹江行きは臨海部を直接巡回する路線で、3便は1日平均14人、16便は1日平均9人で、いずれも利用が定着している。

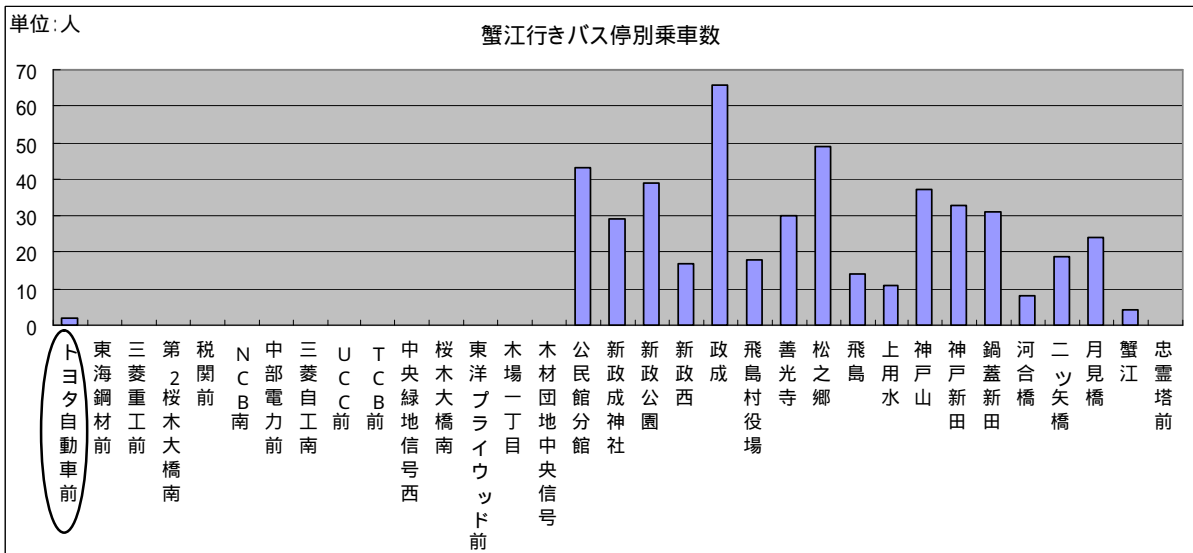
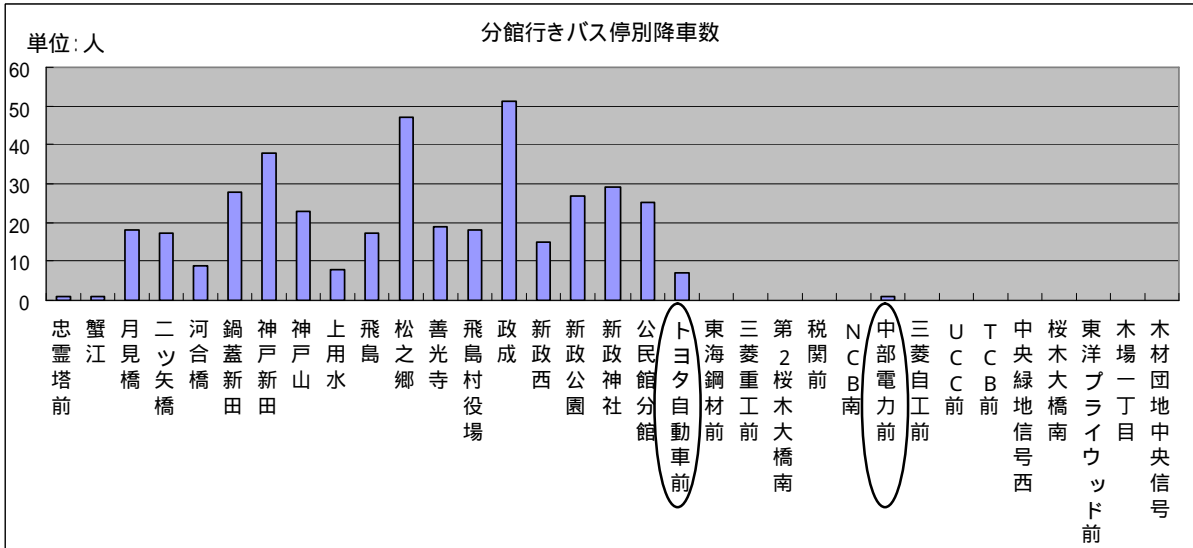
朝、小型車を使用している便は、2便の分館行き、蟹江行き及び5便の蟹江行きとなるが、この中で、2便の分館行きが1日平均13人の利用があり、車内が混雑状況にある。

(3) 蟹江線の便別利用状況(休日)とバス停別乗降者数(休日6日間)



休日の利用者は、土曜日、日曜・祝日のいずれも4便の蟹江行きが最も多いが、1日平均で9人弱であり、車内が混雑する状況ではない。

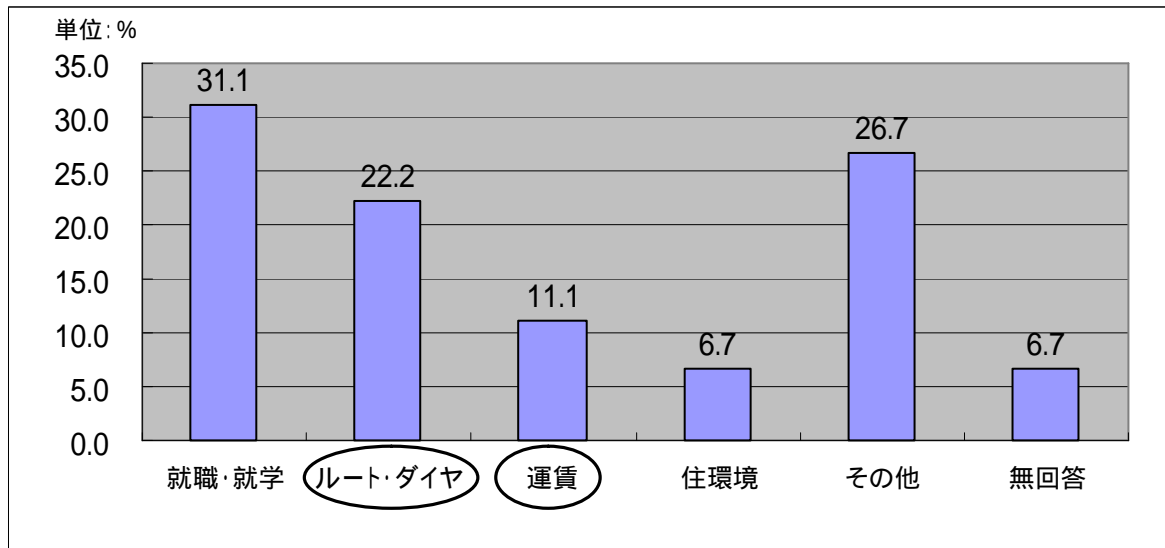
1便の分館行きと12便の蟹江行きは、いずれも臨海部を直接巡回する経路だが、1便は他の便と比較して利用が多い傾向にあるが、12便は、前後の蟹江行きと比較してもそれほど利用が多くない。



休日のバス停別乗降者数では、6日間の調査期間中、公民館分館を除く臨海部のバス停で降車した人数は7名、同様に乗車した人数は2名となっており、休日に限っては、公民館分館を除く臨海部のバス停を利用する人数は極端に少ない。

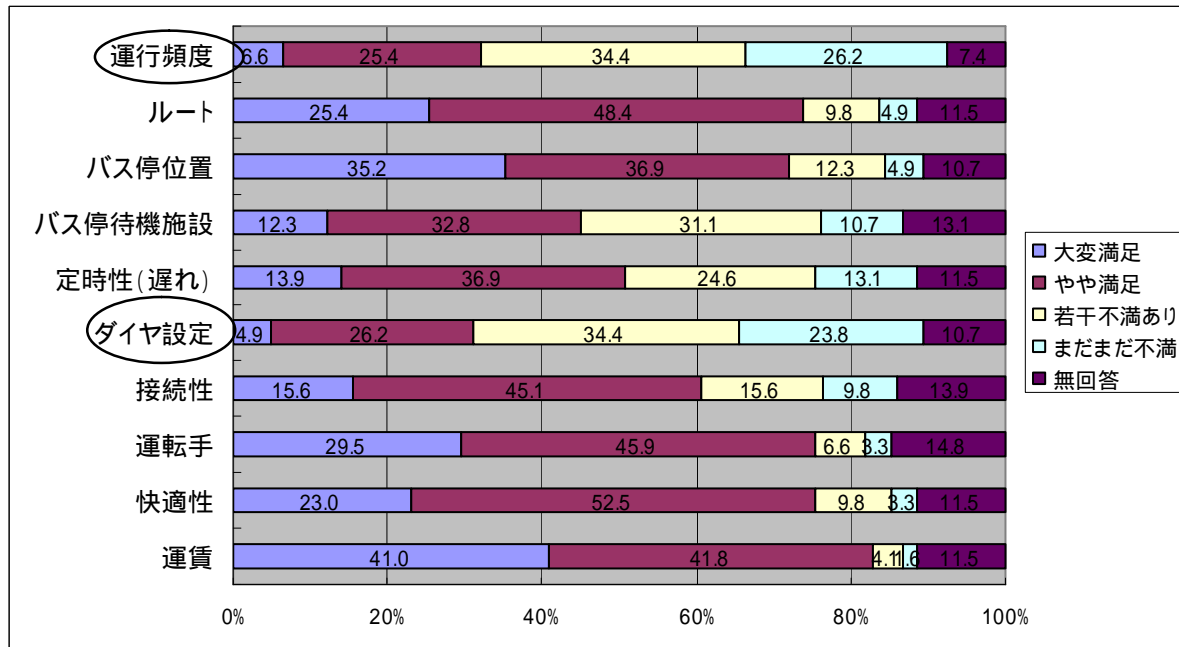
2. アンケート結果からみる課題

(1) 蟹江線利用者アンケート（新規利用理由）



4月の実証実験開始後に新たにバスを利用した人の理由には、「就職・就学」の次に、「ルート・ダイヤ」や「運賃」の変更が挙げられた。ルートや運賃など運行内容の変更による利用増は33%あった。

(2) 蟹江線利用者アンケート（満足度）



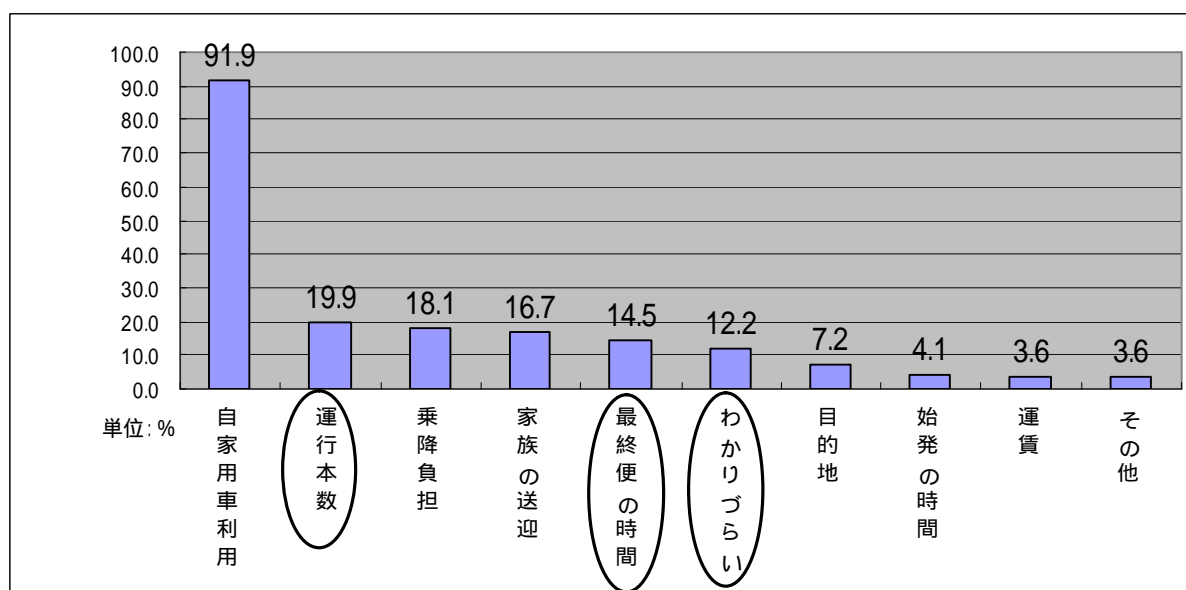
満足度が高い項目は、「運賃」(82.8%)、「車内の快適性」(75.5%)、「運転手の対応」(75.4%)、「ルート設定」、「バス停位置」となっている。

満足度が低い項目は、「運行頻度」(60.6%)、「ダイヤ設定」(58.2%)、「バス停施設」(41.8%)となっている。

「運行頻度」で最も改善が望まれているのは、「朝の運行頻度」(24.3%)で、次いで「夕方の運行頻度」となっている。

「ダイヤ設定」で最も改善が望まれているのは、「夜遅い時間の運行」(40.8%)で、次いで「朝早い時間の運行」(23.9%)となっている。

(3) 住民アンケート(非利用理由) 複数回答



蟹江線を利用したことがない人の理由として、「自家用車利用」が突出して多く、それ以外に大きな差はない。
運行内容の改善により利用可能となるケースは、「運行本数」、「最終便の時間」、「わかりやすさ」などがある。

3. その他要望などからみる課題

(1) 運行内容に対する苦情

4便及び5便の蟹江行きは、公民館分館を出発地点としているが、村内の早い段階で慢性的に遅れが生じている。

15便の蟹江行きは、臨海部の交通事情から、大幅な遅れが生じている。
休日の最終便の時間が早いため、土曜日の通勤、通学に利用できない。

(2) 運行内容に対する要望

全ての便で飛鳥村役場の経由

愛知自動車整備専門学校の生徒が利用できるダイヤ編成

4．利用者動向とアンケート結果からみた課題と今後の方向性

(1) 課題

小型車両を利用している便で利用者が集中し車内の混雑を招いている。休日においては、臨海部を直接巡回する路線の利用者は少ない。現在の利用者からは、「運行頻度」と「ダイヤ設定」に対する不満度が強く、特に夜遅い時間の運行に対する要望が強い。住民アンケートでは4月から運行を開始した蟹江線の認知度は高い(94.1%)が、利用しない理由の9割が自家用車利用を理由としている。自家用車以外の理由では、運行本数や最終便の時間など運行内容の変更で未利用者を減らすことが可能。全ての便を新たに公民館分館まで延伸したことにより、朝、夕の臨海部の交通状況の影響を受け、慢性的な遅れが発生し定時性が確保できていない。

(2) 来年度への改善方針

実証実験初年度の結果のため、新規投資を伴う改善は避け、運行内容の見直しを優先とする。利用者数は、前年を2割程度上回っており、高いレベルで推移している。利用実績及び乗降者調査などを踏まえ、他の利用者への影響について配慮しながら、改善を実施する。利用者が集中している便では、他の利用者及び前後の便への影響を最小限に抑えた改善をすることで、利用者の分散を図る。休日の臨海部経路など、事業効果が薄い経路は見直しを図る。利用者及び未利用者のいずれからも要望の強い「夜遅い便の運行」については、大幅な投資とならない範囲で対応する。慢性的な遅れが発生している便は、定時性の確保を図る。飛島村役場への経路など、利便性及び利用者数の向上が見込める経路及びダイヤの変更は実施する。

(3) 具体的な対応

小型車両で利用者が集中している2便(分館行き)については、その後の3便の出発時間を2便に近づけることで、集中している利用者の分散を図る。臨海部直行便の運賃を、定額制(400円)からゾーン制(200円+200円)とする。利用者が少ない休日ダイヤの臨海部巡回を廃止する。ただし、一定の周知期間を設ける必要があるので、平成22年9月以降の改正とする。また、名港線休日3便のダイヤを変更する。平日の最終便(分館行き)として、22:00に蟹江駅を発車する便を増便する。休日の最終便(分館行き)として、20:30に蟹江駅を発車する便を増便する。慢性的な遅れが発生している4便、5便(いずれも蟹江行き)は、公民館分館からの乗車がないため、新政成神社発とし、定時性確保を図る。同様に遅れが発生している15便(蟹江行き)は、公民館分館からの利用があり、

臨海部の交通状況から遅れを解消することはできない。所要時間を改め、ダイヤ表示を変更する。

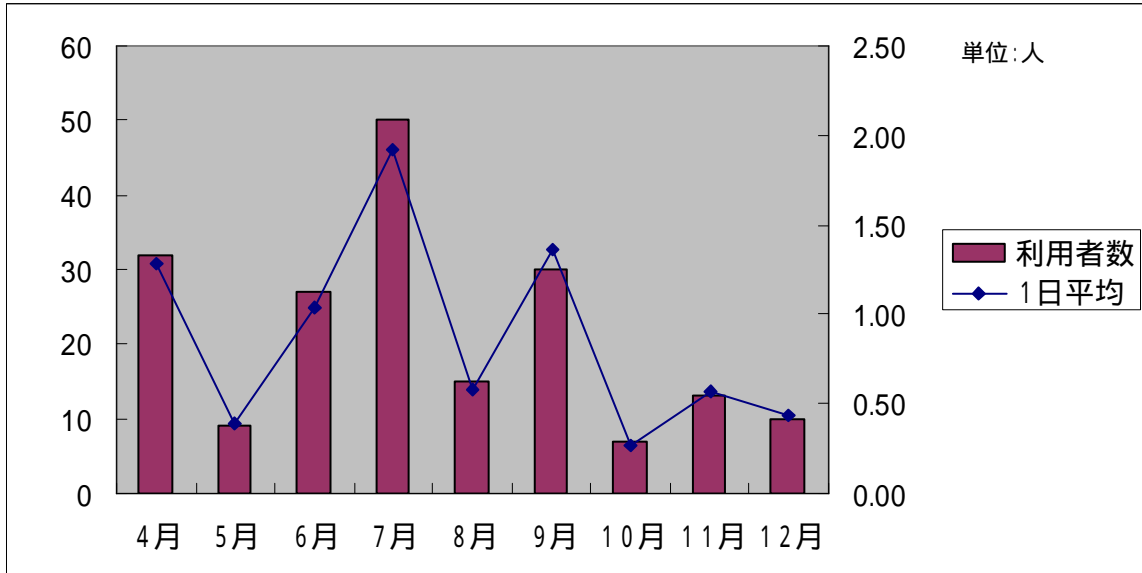
朝の1便及び2便（いずれも分館行き）を除いた全便を飛島村役場経由とする。平日13便（蟹江行き）の公民館分館発車時間及び休日2便（分館行き）の蟹江駅発車時間を若干変更し、愛知自動車整備専門学校の終業時間等に配慮したダイヤとする。またその際配車の関係で、平日13便（分館行き）の出発時間も若干の変更となる。

近鉄電車のダイヤ改正に対応したダイヤ設定とする。

飛島コミュニティバスの課題とその対応

1. 利用者動向から見る課題

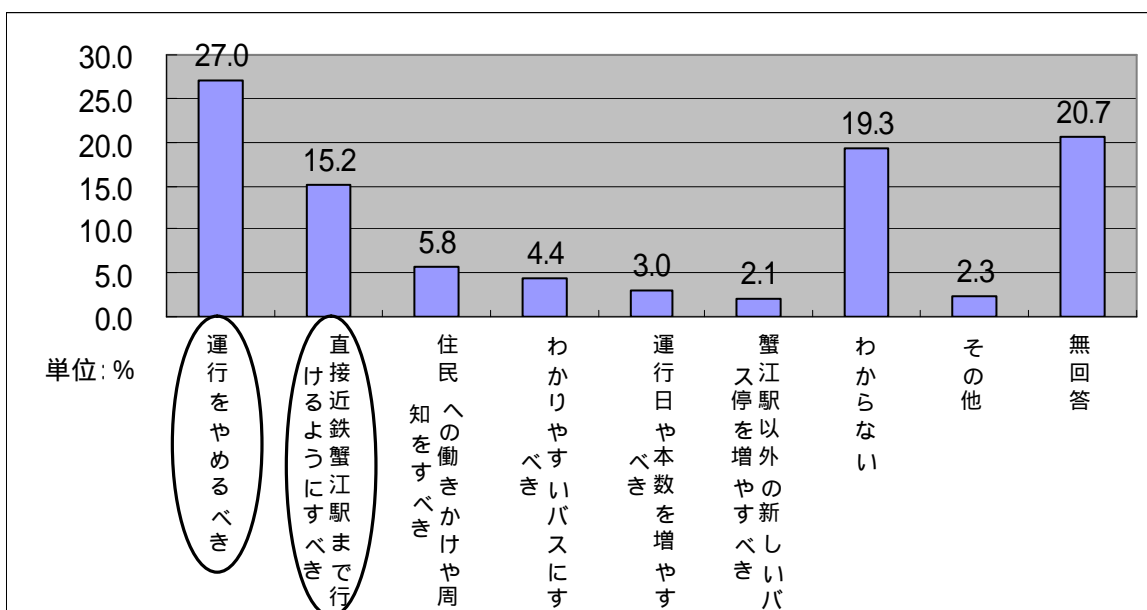
(1) コミュニティバスの総利用者数



飛島コミュニティバスは、日1人程度の利用状況にとどまる。運行本数が日8便であるため、1便あたりでは0.1人の利用となっている。また、10月から有償運行に切り替わっており、利用者数は大幅に減少している。

2. アンケート結果からみる課題

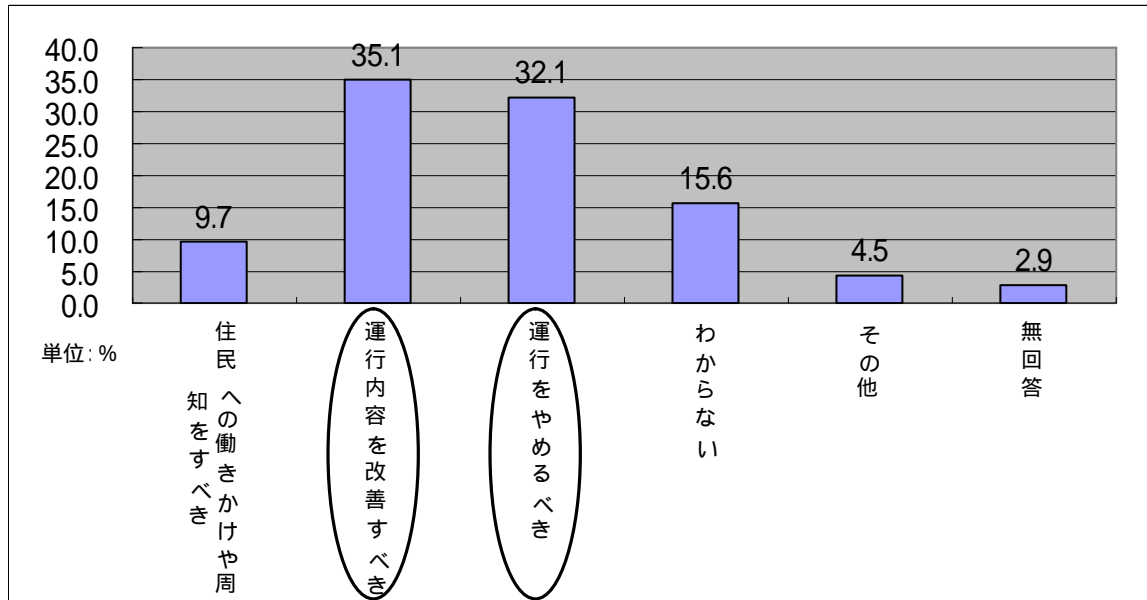
(1) 老人クラブ加入者アンケート(コミバスの今後の対応)



コミバスの今後の対応として、「税金投入がもったいないから運行をやめるべき」という回答が 27%と最も多い。次いで「直接蟹江駅まで行けるようにすべき」という回答が 15%となっている。

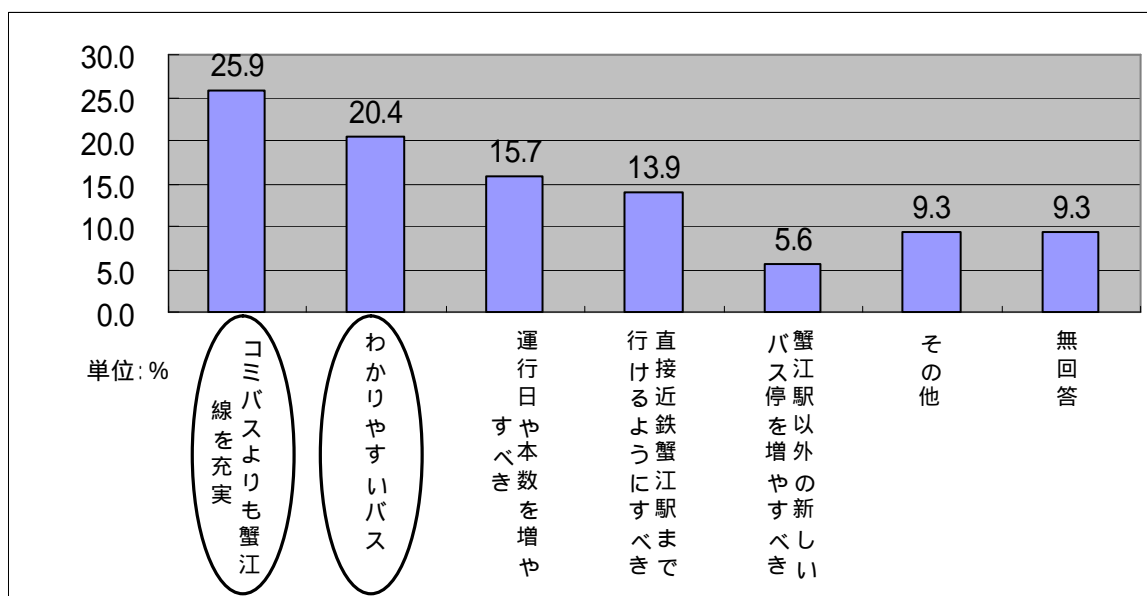
何らかの改善をして運行継続を望んだ人は 30%となる。

(2) 住民アンケート(コミバスの今後の対応)



コミバスの今後の対応として、「税金投入は仕方ないが、運行内容を改善すべき」が 35%で最も多く、次いで「税金投入がもったいないから運行をやめるべき」という回答が 32%となっている。

(3) 住民アンケート(コミバスの改善方針)



改善方針としては、「蟹江線の充実」が最も多く、次いで「わかりやすいバス」となっており、「直接蟹江駅まで」という回答と合せると約 40%の人が、蟹江駅との接続を望んでいる。

3. 利用者動向とアンケート結果からみた課題

(1) 課題

9か月間の利用者数は少なく、コミバスの認知度の高さからみても、「知らないから乗らない」ではなく、「知っているけど乗らない」状態であり、このまま運行を継続することで利用者が増加するとは考えにくい。

老人クラブの約7割が自分で運転できる車を所有しており、同じ約7割の人が、自家用車利用を理由にコミバスを利用しないと回答している。また、住民アンケートでも約9割が自家用車利用を理由にコミバスを利用しないと回答している。現在、コミバスで設定している目的地へ移動する場合、ほとんどの人はバスよりも自家用車を選択する。

老人クラブ及び住民アンケートで、「改善策」として最も多く選ばれたのが、目的地を近鉄蟹江駅とする改善である。

4. 飛島村コミュニティバス検討委員会での検討結果

(1) 検討方針

実証実験の初年度であり、大幅な事業投資に繋がる改善は避ける。

利用者は少なく定着していないので、大幅な改善を実施する。

運行目的や形態が違うサービス（福祉バス・福祉タクシー・スクールバス）とは分けて検討する。

運行をやめるべきという意見もあったが、実証実験事業の初年度であり、運行内容の改善に重点をおくこととする。

アンケートの改善要望として多かった「近鉄蟹江駅との接続」及び「わかりやすさ」に重点を置いた改善とする。

(2) 第1回検討委員会（アンケート結果と4つの改善案を提示）

9割以上の人が、免許と車を持っている現状では、従来のコミュニティバスでは受け入れられない。

蟹江駅との接続を望む意見が多いが、通勤通学の時間帯に対応した改善が必要ではないか。昼間の運行だけでは利用者はそれほど増えない。

すぐに、朝夕の通勤時間帯に対応するための新たな投資は難しいが、改善を重ねることで、需要が見込めるようになれば、将来的には蟹江線と併せて総合的に仕組みを変えていく必要がある。

結論：次年度での改善としては、蟹江駅との接続に重点を置いた改善案が望ましい。

(3) 第2回検討委員会（蟹江駅との接続に重点を置いた2つの改善案を提示）

蟹江線が飛島村の南北を走る路線であるのに対し、飛島村の東西を走り蟹江駅に直接乗り入れる案は、現在のコミバスより利便性が向上されるが、昼間だけの運行では、大きな効果は期待できない。

少数ではあるが、これまでコミバスを利用してきた人への対応も検討すべき。

今回の改善は、アンケートなどの意見を踏まえた実証実験の段階と考える。今後

の要望次第では、朝や夕方に対応した増便も検討することになる。

現在、蟹江駅に行く場合は、自家用車を使用するケースが多いが、駐車代なども考えるとバスは便利である。目的地を蟹江駅にすることで、次第に利用が増えるのではないか。

蟹江駅との接続方法では、役場でバスを乗り換えるのは利用者にとって不便。直接蟹江駅に乗り入れる方法が良い。

直接蟹江駅に乗り入れる方法でも、出発地点を役場にするべき。

結論：現在の車両を活用して、直接近鉄蟹江駅に乗り入れる経路とする。

5．検討結果などを踏まえた改善策

(1) 具体的な対応

飛島村コミュニティバス検討委員会での検討結果に基づいた改善を実施する。

現在の路線は廃止とし、蟹江線が経由していない村内の東西を通過し、直接蟹江駅と接続する新たなコミュニティバス路線を設ける。

使用する車両は、現状のまま蟹江線と併用とし、1日4往復の運行とする。

停留所は、現在の停留所の一部を使用する。

運賃は200円の定額制とする。

運行日及び運休日は、現在のコミバスと同様とする。

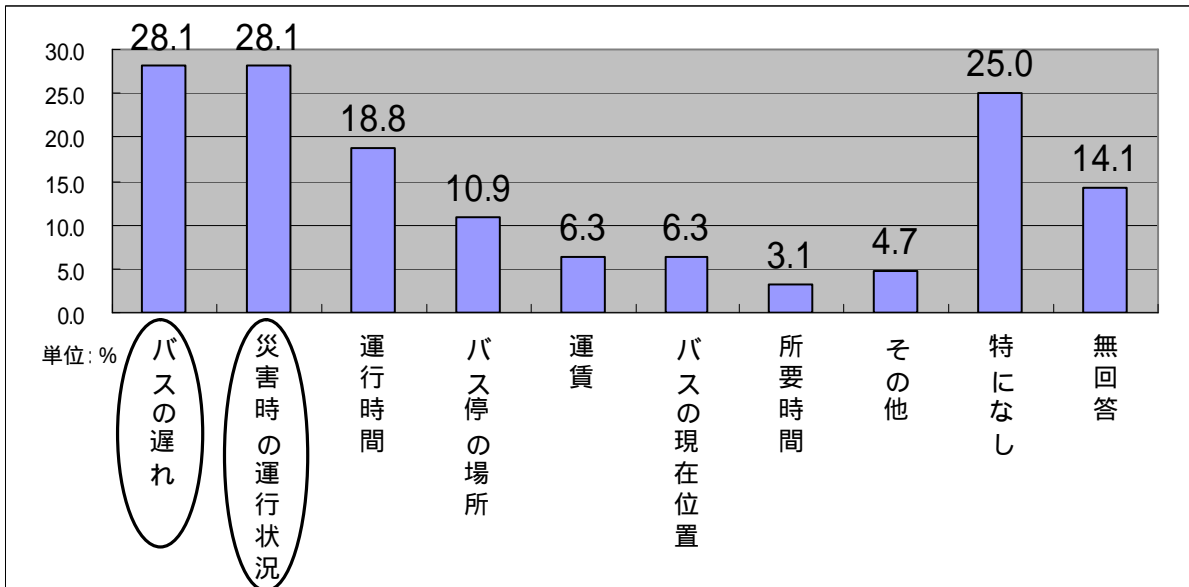
バスロケーションシステムの検討について

1. バスロケーションシステムについて

バスロケーションシステムとは、携帯電話やパソコンなどを活用して、利用者にバスの走行地点などの運行状況をリアルタイムに知らせる情報発信システム。

2. アンケート調査結果

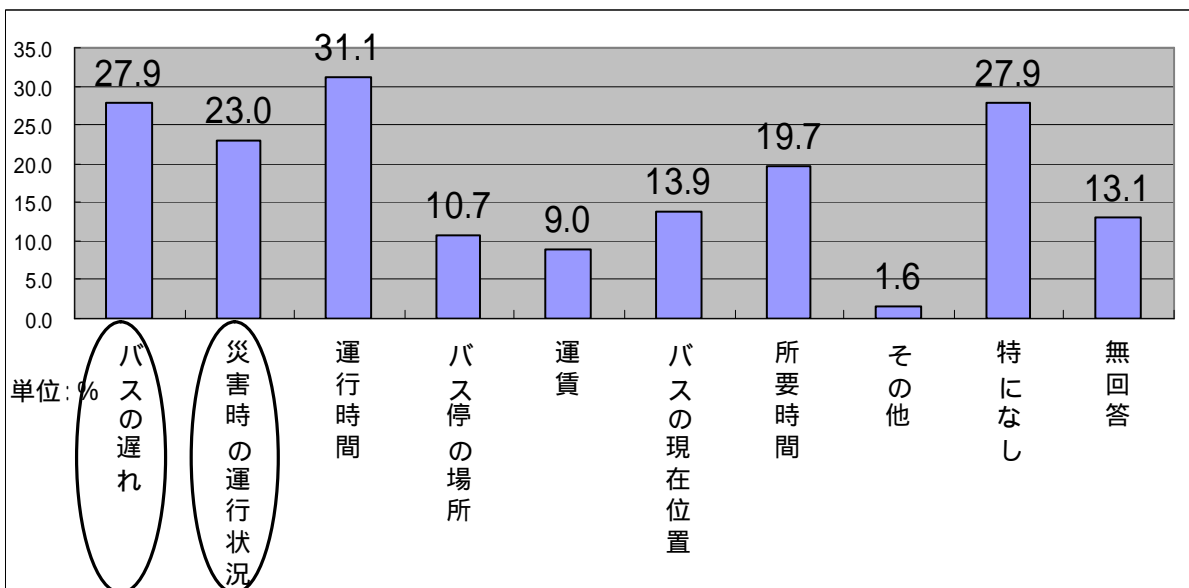
(1) 名港線利用者アンケート（発信して欲しい情報） 複数回答



「バスの遅れ」や「災害時の運行状況」など、リアルタイムで提供すべき情報に対する要望は62%となっている。

「特になし」と「運行時間」や「運賃」など既にパソコンや携帯電話を通じて発信している情報を合わせると64%となる。

(2) 蟹江線利用者アンケート（発信して欲しい情報） 複数回答



「バスの遅れ」や「災害時の運行状況」など、リアルタイムで提供すべき情報に対する要望は65%となっている。

「特になし」と「運行時間」や「運賃」など既にパソコンや携帯電話を通じて発信している情報を合わせると98%となる。

3. 今後の検討について

「バスの遅れ」や「災害時の運行状況」など、バスロケーションシステムを効果的に活用することで発信可能となる情報に対する要望は強いが、反面、「特になし」や既に発信している情報に対する要望も強い。

バスロケーションシステムは、バスの定時性や公共交通の安心感を補う優れたシステムではあるが、既に発信している情報に対する要望が強いことを受け、携帯電話やパソコンなど既存の手段を活用した情報発信を徹底したうえで、再度バスロケーションシステムの導入について、利用者の要望などを確認しながら検討する必要がある。

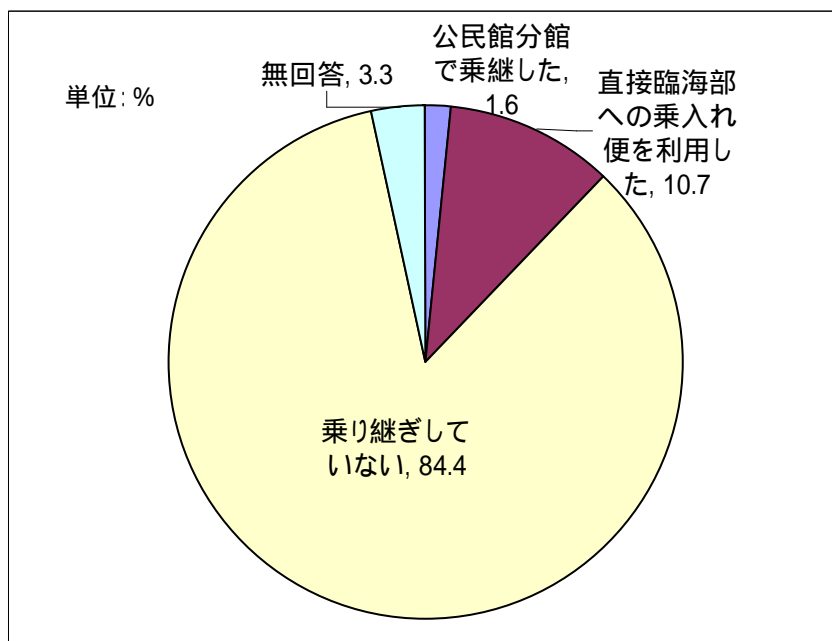
ミニバスターミナルの検討について

1. ミニバスターミナルについて

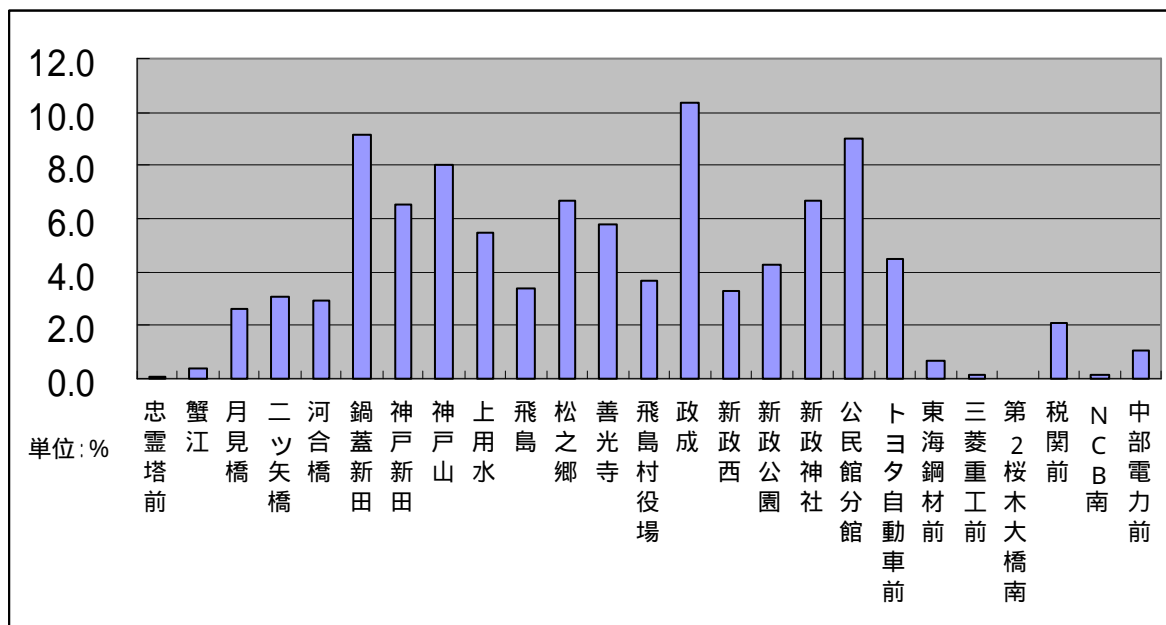
「蟹江線」と「名港線」の2系統のバスを乗り継ぐことができる、待合い機能を備えたミニバスターミナルを2系統に共通するバス停留所（公民館分館）に整備する。

2. アンケート調査及び乗降調査結果

(1) 蟹江線利用者アンケート（乗継ぎの有無）



(2) 蟹江線分館行き乗降者調査 (公民館分館降車率) 平日 9 日間



蟹江線利用者アンケートでは、公民館分館での乗継者は1.6%と少ない。乗降者調査で、乗継ぎが想定される公民館分館での降車率は9%である。

3 . 今後の検討について

現段階の乗継利用者数から、バスターミナルの整備水準を上げる必要があるとは言えない。乗継利便の向上を図りながら、引き続き乗降者調査を実施し、今後の利用者動向を把握していく必要がある。

名港線ダイヤ平日(改正比較)

平成22年度ダイヤ改正案

番号	系統 便数	系統1	系統2	系統3	系統4	系統5	系統6	系統6	系統6	系統6	系統6	系統6	系統6	系統6	系統6	系統7	系統6	系統7	系統8	系統8	系統6	系統8	系統6	系統8	系統6	系統8
		名港1	名港2	名港3	名港4	名港5	名港6	名港7	名港8	名港9	名港10	名港11	名港12	名港13	名港14	名港15	名港16	名港17	名港18	名港19	名港20	名港21	名港22	名港23	名港24	名港25
1	名古屋港	6:57	7:15	7:18	7:33	7:40	7:48	8:32	9:08	9:48	10:48	11:48	12:48	13:48	14:48	15:48		16:38				17:38		18:38		19:28
2	築地口	6:59	7:17	7:20	7:35	7:42	7:50	8:34	9:10	9:50	10:50	11:50	12:50	13:50	14:50	15:50		16:40				17:40		18:40		19:30
3	稲永駅	7:04	7:22	7:25	7:40	7:47	7:55	8:39	9:15	9:55	10:55	11:55	12:55	13:55	14:55	15:55		16:45				17:45		18:45		19:35
4	稲永一丁目	7:06	7:24	7:27	7:42	7:49	7:57	8:41	9:17	9:57	10:57	11:57	12:57	13:57	14:57	15:57		16:47				17:47		18:47		19:37
名港西大橋		經由	經由	經由	經由	經由	經由	經由	經由	經由	經由	經由	經由	經由	經由	經由						經由		經由		經由
5	東洋プライウッド前						7:47										16:58		17:26				17:46			
6	木場一丁目						7:48										16:59		17:27				17:47			
7	木材団地中央信号	7:26					7:50										17:01	17:02	17:29				17:49	18:02		19:02
8	公民館分館	7:27					7:51										17:02	17:03	17:30	17:33	17:50	18:03	18:28	19:03	19:28	19:53
9	トヨタ自動車前	7:29					7:53										17:04	17:05	17:32	17:35	17:52	18:05	18:30	19:05	19:30	19:55
10	東海鋼材前	7:30					7:54										17:05	17:06	17:33	17:36	17:53	18:06	18:31	19:06	19:31	19:56
11	三菱重工前	7:31					7:55										17:06	17:07	17:34	17:37	17:54	18:07	18:32	19:07	19:32	19:57
12	第二桜木大橋南	7:33					7:57										17:08	17:09	17:36	17:39	17:56	18:09	18:34	19:09	19:34	19:59
13	NCB北	7:34					7:58										17:09		17:37							
14	西部税関南	7:35					7:59										17:10		17:38							
15	桜木大橋南						8:00										17:11		17:39							
16	中央緑地信号東		7:44		8:02																					
17	西部税関前		7:45		8:03			8:25	9:07	9:43	10:23	11:23	12:23	13:23	14:23	15:23	16:23		17:10							
18	NCB南		7:47		8:05			8:27	9:09	9:45	10:25	11:25	12:25	13:25	14:25	15:25	16:25		17:12							
19	中部電力前		7:49		8:07			8:29	9:11	9:47	10:27	11:27	12:27	13:27	14:27	15:27	16:27		17:14							
20	三菱重工南	7:38	7:50		8:08	8:24	8:30	9:12	9:48	10:28	11:28	12:28	13:28	14:28	15:28	16:28		17:15								
21	UCC前	7:39	7:51		8:09	8:25	8:31	9:13	9:49	10:29	11:29	12:29	13:29	14:29	15:29	16:29		17:16								
22	TCB前	7:40	7:52		8:10	8:26	8:32	9:14	9:50	10:30	11:30	12:30	13:30	14:30	15:30	16:30		17:17								
23	中央緑地信号西	7:42	7:54		8:12	8:28	8:34	9:16	9:52	10:32	11:32	12:32	13:32	14:32	15:32	16:32		17:19								
15	桜木大橋南	7:43	7:55		8:13	8:29	8:35	9:17	9:53	10:33	11:33	12:33	13:33	14:33	15:33	16:33		17:20								
5	東洋プライウッド前	7:45					8:31	8:37	9:19	9:55	10:35	11:35	12:35	13:35	14:35	15:35	16:35		17:22							
6	木場一丁目	7:46					8:32	8:38	9:20	9:56	10:36	11:36	12:36	13:36	14:36	15:36	16:36		17:23							
7	木材団地中央信号	7:48					8:34	8:40	9:22	9:58	10:38	11:38	12:38	13:38	14:38	15:38	16:38		17:25							
8	公民館分館	7:49			8:16	8:35	8:41	9:23	9:59	10:39	11:39	12:39	13:39	14:39	15:39	16:39		17:26								
名港西大橋		經由	經由	經由			經由	經由	經由	經由	經由	經由	經由	經由	經由	經由	經由	經由	經由	經由	經由	經由	經由	經由	經由	經由
24	稲永一丁目	8:07	8:13	8:18				8:59	9:41	10:17	10:57	11:57	12:57	13:57	14:57	15:57	16:57	17:29	17:44	17:57	18:14	18:17	18:44	19:09	19:44	20:09
25	稲永駅	8:09	8:15	8:20				9:01	9:43	10:19	10:59	11:59	12:59	13:59	14:59	15:59	16:59	17:31	17:46	17:59	18:16	18:19	18:46	19:11	19:46	20:11
26	築地口	8:14	8:20	8:25				9:06	9:48	10:24	11:04	12:04	13:04	14:04	15:04	16:04	17:04	17:36	17:51	18:04	18:21	18:24	18:51	19:16	19:51	20:16
1	名古屋港	8:16	8:22	8:27				9:08	9:50	10:26	11:06	12:06	13:06	14:06	15:06	16:06	17:06	17:38	17:53	18:06	18:23	18:26	18:53	19:18	19:53	20:18

平成21年度ダイヤ

番号	系統 便数	系統1	系統2	系統3	系統4	系統5	系統6	系統6	系統6	系統6	系統6	系統6	系統6	系統6	系統6	系統7	系統6	系統7	系統8	系統8	系統6	系統8	系統6	系統8	系統6	系統8
		名港1	名港2	名港3	名港4	名港5	名港6	名港7	名港8	名港9	名港10	名港11	名港12	名港13	名港14	名港15	名港16	名港17	名港18	名港19	名港20	名港21	名港22	名港23	名港24	名港25
1	名古屋港	6:57	7:15	7:18	7:33	7:40	7:48	8:41	9:08	9:48	10:48	11:48	12:48	13:48	14:48	15:48		16:38				17:38		18:38		19:28
2	築地口	6:59	7:17	7:20	7:35	7:42	7:50	8:43	9:10	9:50	10:50	11:50	12:50	13:50	14:50	15:50		16:40				17:40		18:40		19:30
3	稲永駅	7:04	7:22	7:25	7:40	7:47	7:55	8:48	9:15	9:55	10:55	11:55	12:55	13:55	14:55	15:55		16:45				17:45		18:45		19:35
4	稲永一丁目	7:06	7:24	7:27	7:42	7:49	7:57	8:50	9:17	9:57	10:57	11:57	12:57	13:57	14:57	15:57		16:47				17:47		18:47		19:37
名港西大橋		經由	經由	經由	經由	經由	經由	經由	經由	經由	經由	經由	經由	經由	經由	經由						經由		經由		經由
5	東洋プライウッド前						8:09										16:58		17:26							
6	木場一丁目						8:10										16:59		17:27							
7	木材団地中央信号	7:26					8:12	8:17	9:08	9:35	10:15	11:15	12:15	13:15	14:15	15:15	16:15		17:01	17:02	17:29				19:02	
8	公民館分館	7:27					8:13	8:18	9:09	9:36	10:16	11:16	12:16	13:16	14:16	15:16	16:16		17:02	17:03	17:30	17:33	17:48	18:03	18:28	19:03
9	トヨタ自動車前	7:29					8:15	8:20	9:11	9:38	10:18	11:18	12:18	13:18	14:18	15:18	16:18		17:04	17:05	17:32	17:35	17:50	18:05	18:30	19:05
10	東海鋼材前	7:30					8:16	8:21	9:12	9:39	10:19	11:19	12:19	13:19	14:19	15:19	16:19		17:05	17:06	17:33	17:36	17:51	18:06	18:31	19:06
11	三菱重工前	7:31					8:17	8:22	9:13	9:40	10:20	11:20	12:20	13:20	14:20	15:20	16:20		17:06	17:07	17:34	17:37	17:52	18:07	18:32	19:07
12	第二桜木大橋南	7:33					8:19	8:24	9:15	9:42	10:22	11:22	12:22	13:22	14:22	15:22	16:22		17:08	17:09	17:36	17:39	17:54	18:09	18:34	19:09
13	NCB北	7:34					8:20											17:09		17:37						
14	西部税関南	7:35					8:21										17:10		17:38							
15	桜木大橋南						8:00										17:11		17:39							
16	中央緑地信号東		7:44		8:02																					
17	西部税関前		7:45		8:03			8:25	9:16	9:43	10:23	11:23	12:23	13:23	14:23	15:23	16:23		17:10							
18	NCB南		7:47		8:05			8:27	9:18	9:45	10:25	11:25	12:25	13:25	14:25	15:25	16:25		17:12							
19	中部電力前		7:49		8:07			8:29	9:20	9:47	10:27	11:27	12:27	13:27	14:27	15:27	16:27		17:14							
20	三菱重工南	7:38	7:50		8:08	8:24	8:30	9:21	9:48	10:28	11:28	12:28	13:28	14:28	15:28	16:28		17:15								
21	UCC前	7:39	7:51		8:09	8:25	8:31	9:22	9:49	10:29	11:29	12:29	13:29	14:29	15:29	16:29		17:16								
22	TCB前	7:40	7:52		8:10	8:26	8:32	9:23	9:50	10:30	11:30	12:30	13:30	14:30	15:30	16:30		17:17								
23	中央緑地信号西	7:42	7:54		8:12	8:28	8:34	9:25	9:52	10:32	11:32	12:32	13:32	14:32	15:32	16:32		17:19								
15	桜木大橋南	7:43	7:55		8:13	8:29	8:35	9:26</																		

名港線ダイヤ休日(改正比較)

平成22年度ダイヤ改正案

番号	系統 便数	系統1 名港1	系統2 名港2	系統1 名港3	系統2 名港4	系統1 名港5	系統1 名港6	系統1 名港7	系統1 名港8	系統1 名港9	系統1 名港10	系統1 名港11	系統1 名港12	系統1 名港13	系統3 名港14	系統1 名港15	系統3 名港16	系統1 名港17
1	名古屋港	7:15	7:30	7:50	8:15	8:55	9:45	10:50	11:50	12:50	13:50	14:50	15:55	16:35		17:35		18:35
2	築地口	7:17	7:32	7:52	8:17	8:57	9:47	10:52	11:52	12:52	13:52	14:52	15:57	16:37		17:37		18:37
3	稲永駅	7:22	7:37	7:57	8:22	9:02	9:52	10:57	11:57	12:57	13:57	14:57	16:02	16:42		17:42		18:42
4	稲永一丁目	7:24	7:39	7:59	8:24	9:04	9:54	10:59	11:59	12:59	13:59	14:59	16:04	16:44		17:44		18:44
5	名港西大橋	經由	經由	經由	經由	經由	經由	經由	經由	經由	經由	經由	經由	經由		經由		經由
5	東洋プライウッド前																	
6	木場一丁目																	
7	木材団地中央信号	7:42	7:57	8:17	8:42	9:22	10:12	11:17	12:17	13:17	14:17	15:17	16:22	17:02		18:02		19:02
8	公民館分館	7:43	7:58	8:18	8:43	9:23	10:13	11:18	12:18	13:18	14:18	15:18	16:23	17:03	17:33	18:03	18:33	19:03
9	トヨタ自動車前	7:45	8:00	8:20	8:45	9:25	10:15	11:20	12:20	13:20	14:20	15:20	16:25	17:05	17:35	18:05	18:35	19:05
10	東海鋼材前	7:46	8:01	8:21	8:46	9:26	10:16	11:21	12:21	13:21	14:21	15:21	16:26	17:06	17:36	18:06	18:36	19:06
11	三菱重工前	7:47	8:02	8:22	8:47	9:27	10:17	11:22	12:22	13:22	14:22	15:22	16:27	17:07	17:37	18:07	18:37	19:07
12	第二桜木大橋南	7:49	8:04	8:24	8:49	9:29	10:19	11:24	12:24	13:24	14:24	15:24	16:29	17:09	17:39	18:09	18:39	19:09
13	NCB北																	
14	西部税関南																	
15	桜木大橋南																	
16	中央緑地信号東																	
17	西部税関前	7:50	8:05	8:25	8:50	9:30	10:20	11:25	12:25	13:25	14:25	15:25	16:30	17:10	17:40	18:10	18:40	19:10
18	NCB南	7:52	8:07	8:27	8:52	9:32	10:22	11:27	12:27	13:27	14:27	15:27	16:32	17:12	17:42	18:12	18:42	19:12
19	中部電力前	7:54	8:09	8:29	8:54	9:34	10:24	11:29	12:29	13:29	14:29	15:29	16:34	17:14	17:44	18:14	18:44	19:14
20	三菱自工南	7:55	8:10	8:30	8:55	9:35	10:25	11:30	12:30	13:30	14:30	15:30	16:35	17:15	17:45	18:15	18:45	19:15
21	UCC前	7:56	8:11	8:31	8:56	9:36	10:26	11:31	12:31	13:31	14:31	15:31	16:36	17:16	17:46	18:16	18:46	19:16
22	TCB前	7:57	8:12	8:32	8:57	9:37	10:27	11:32	12:32	13:32	14:32	15:32	16:37	17:17	17:47	18:17	18:47	19:17
23	中央緑地信号西	7:59	8:14	8:34	8:59	9:39	10:29	11:34	12:34	13:34	14:34	15:34	16:39	17:19	17:49	18:19	18:49	19:19
15	桜木大橋南	8:00	8:15	8:35	9:00	9:40	10:30	11:35	12:35	13:35	14:35	15:35	16:40	17:20	17:50	18:20	18:50	19:20
5	東洋プライウッド前	8:02	8:17	8:37	9:02	9:42	10:32	11:37	12:37	13:37	14:37	15:37	16:42	17:22	17:52	18:22	18:52	19:22
6	木場一丁目	8:03	8:18	8:38	9:03	9:43	10:33	11:38	12:38	13:38	14:38	15:38	16:43	17:23	17:53	18:23	18:53	19:23
7	木材団地中央信号	8:05	8:20	8:40	9:05	9:45	10:35	11:40	12:40	13:40	14:40	15:40	16:45	17:25	17:55	18:25	18:55	19:25
8	公民館分館	8:06	8:21	8:41	9:06	9:46	10:36	11:41	12:41	13:41	14:41	15:41	16:46	17:26	17:56	18:26	18:56	19:26
8	名港西大橋	經由		經由		經由	經由	經由	經由	經由	經由	經由	經由	經由	經由	經由	經由	經由
24	稲永一丁目	8:24		8:59		10:04	10:54	11:59	12:59	13:59	14:59	15:59	17:04	17:44	18:14	18:44	19:14	19:44
25	稲永駅	8:26		9:01		10:06	10:56	12:01	13:01	14:01	15:01	16:01	17:06	17:46	18:16	18:46	19:16	19:46
26	築地口	8:31		9:06		10:11	11:01	12:06	13:06	14:06	15:06	16:06	17:11	17:51	18:21	18:51	19:21	19:51
1	名古屋港	8:33		9:08		10:13	11:03	12:08	13:08	14:08	15:08	16:08	17:13	17:53	18:23	18:53	19:23	19:53

平成21年度ダイヤ

番号	系統 便数	系統1 名港1	系統2 名港2	系統1 名港3	系統2 名港4	系統1 名港5	系統1 名港6	系統1 名港7	系統1 名港8	系統1 名港9	系統1 名港10	系統1 名港11	系統1 名港12	系統1 名港13	系統3 名港14	系統1 名港15	系統3 名港16	系統1 名港17
1	名古屋港	7:15	7:30	7:45	8:15	8:55	9:45	10:50	11:50	12:50	13:50	14:50	15:55	16:35		17:35		18:35
2	築地口	7:17	7:32	7:47	8:17	8:57	9:47	10:52	11:52	12:52	13:52	14:52	15:57	16:37		17:37		18:37
3	稲永駅	7:22	7:37	7:52	8:22	9:02	9:52	10:57	11:57	12:57	13:57	14:57	16:02	16:42		17:42		18:42
4	稲永一丁目	7:24	7:39	7:54	8:24	9:04	9:54	10:59	11:59	12:59	13:59	14:59	16:04	16:44		17:44		18:44
5	名港西大橋	經由	經由	經由	經由	經由	經由	經由	經由	經由	經由	經由	經由	經由		經由		經由
5	東洋プライウッド前																	
6	木場一丁目																	
7	木材団地中央信号	7:42	7:57	8:12	8:42	9:22	10:12	11:17	12:17	13:17	14:17	15:17	16:22	17:02		18:02		19:02
8	公民館分館	7:43	7:58	8:13	8:43	9:23	10:13	11:18	12:18	13:18	14:18	15:18	16:23	17:03	17:33	18:03	18:33	19:03
9	トヨタ自動車前	7:45	8:00	8:15	8:45	9:25	10:15	11:20	12:20	13:20	14:20	15:20	16:25	17:05	17:35	18:05	18:35	19:05
10	東海鋼材前	7:46	8:01	8:16	8:46	9:26	10:16	11:21	12:21	13:21	14:21	15:21	16:26	17:06	17:36	18:06	18:36	19:06
11	三菱重工前	7:47	8:02	8:17	8:47	9:27	10:17	11:22	12:22	13:22	14:22	15:22	16:27	17:07	17:37	18:07	18:37	19:07
12	第二桜木大橋南	7:49	8:04	8:19	8:49	9:29	10:19	11:24	12:24	13:24	14:24	15:24	16:29	17:09	17:39	18:09	18:39	19:09
13	NCB北																	
14	西部税関南																	
15	桜木大橋南																	
16	中央緑地信号東																	
17	西部税関前	7:50	8:05	8:20	8:50	9:30	10:20	11:25	12:25	13:25	14:25	15:25	16:30	17:10	17:40	18:10	18:40	19:10
18	NCB南	7:52	8:07	8:22	8:52	9:32	10:22	11:27	12:27	13:27	14:27	15:27	16:32	17:12	17:42	18:12	18:42	19:12
19	中部電力前	7:54	8:09	8:24	8:54	9:34	10:24	11:29	12:29	13:29	14:29	15:29	16:34	17:14	17:44	18:14	18:44	19:14
20	三菱自工南	7:55	8:10	8:25	8:55	9:35	10:25	11:30	12:30	13:30	14:30	15:30	16:35	17:15	17:45	18:15	18:45	19:15
21	UCC前	7:56	8:11	8:26	8:56	9:36	10:26	11:31	12:31	13:31	14:31	15:31	16:36	17:16	17:46	18:16	18:46	19:16
22	TCB前	7:57	8:12	8:27	8:57	9:37	10:27	11:32	12:32	13:32	14:32	15:32	16:37	17:17	17:47	18:17	18:47	19:17
23	中央緑地信号西	7:59	8:14	8:29	8:59	9:39	10:29	11:34	12:34	13:34	14:34	15:34	16:39	17:19	17:49	18:19	18:49	19:19
15	桜木大橋南	8:00	8:15	8:30	9:00	9:40	10:30	11:35	12:35	13:35	14:35	15:35	16:40	17:20	17:50	18:20	18:50	19:20
5	東洋プライウッド前	8:02	8:17	8:32	9:02	9:42	10:32	11:37	12:37	13:37	14:37	15:37	16:42	17:22	17:52	18:22	18:52	19:22
6	木場一丁目	8:03	8:18	8:33	9:03	9:43	10:33	11:38	12:38	13:38	14:38	15:38	16:43	17:23	17:53	18:23	18:53	19:23
7	木材団地中央信号	8:05	8:20	8:35	9:05	9:45	10:35	11:40	12:40	13:40	14:40	15:40	16:45	17:25	17:55	18:25	18:55	19:25
8	公民館分館	8:06	8:21	8:36	9:06	9:46	10:36	11:41	12:41	13:41	14:41	15:41	16:46	17:26	17:56	18:26	18:56	19:26
8	名港西大橋	經由		經由		經由	經由	經由	經由	經由	經由	經由	經由	經由	經由	經由	經由	經由
24	稲永一丁目	8:24		8:54		10:04	10:54	11:59	12:59	13:59	14:59	15:59	17:04	17:44	18:14	18:44	19:14	19:44
25	稲永駅	8:26		8:56		10:06	10:56	12:01	13:01	14:01	15:01	16:01	17:06	17:46	18:16	18:46	19:16	19:46
26	築地口	8:31		9:01		10:11	11:01	12:06	13:06	14:06	15:06	16:06	17:11	17:51	18:21	18:51	19:21	19:51
1	名古屋港	8:33		9:03		10:13	11:03	12:08	13:08	14:08	15:08	16:08	17:13	17:53	18:23	18:53	19:23	19:53

平成22年度ダイヤ改正案

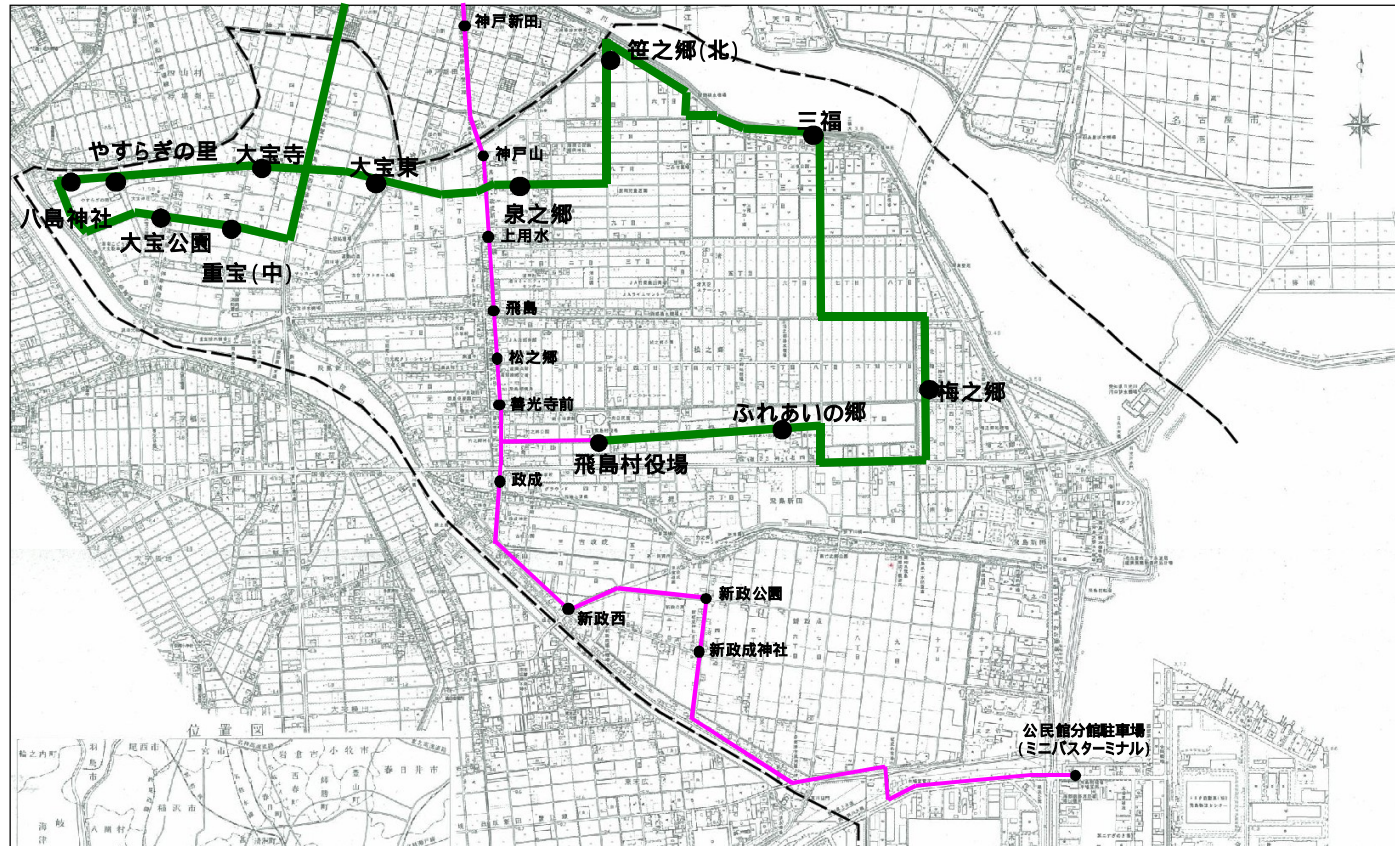
系統 便数				系統1 分館1	系統1 分館2	系統2 分館3	系統3 分館4	系統3 分館5	系統3 分館6	系統3 分館7	系統3 分館8	系統3 分館9	系統3 分館10	系統3 分館11	系統3 分館12	系統3 分館13	系統3 分館14	系統3 分館15	系統3 分館16	系統3 分館17	系統3 分館18	系統3 分館19	系統3 分館20	系統4 分館21	系統4 分館22
近鉄蟹江駅前				6:40	7:24	7:35	8:00	9:10	9:35	10:35	11:40	12:40	13:40	14:40	15:40	16:45	17:00	17:45	18:20	18:45	19:20	19:45	20:20	21:05	22:00
忠霊塔前				6:41	7:25		8:01	9:11	9:36	10:36	11:41	12:41	13:41	14:41	15:41	16:46	17:01	17:46	18:21	18:46	19:21	19:46	20:21	21:06	22:01
蟹江				6:43	7:27		8:03	9:13	9:38	10:38	11:43	12:43	13:43	14:43	15:43	16:48	17:03	17:48	18:23	18:48	19:23	19:48	20:23	21:08	22:03
月見橋				6:44	7:28		8:04	9:14	9:39	10:39	11:44	12:44	13:44	14:44	15:44	16:49	17:04	17:49	18:24	18:49	19:24	19:49	20:24	21:09	22:04
二ツ矢橋				6:46	7:30		8:06	9:16	9:41	10:41	11:46	12:46	13:46	14:46	15:46	16:51	17:06	17:51	18:26	18:51	19:26	19:51	20:26	21:11	22:06
河合橋				6:48	7:32		8:08	9:18	9:43	10:43	11:48	12:48	13:48	14:48	15:48	16:53	17:08	17:53	18:28	18:53	19:28	19:53	20:28	21:13	22:08
鍋蓋新田				6:49	7:33		8:09	9:19	9:44	10:44	11:49	12:49	13:49	14:49	15:49	16:54	17:09	17:54	18:29	18:54	19:29	19:54	20:29	21:14	22:09
神戸新田				6:53	7:37		8:13	9:23	9:48	10:48	11:53	12:53	13:53	14:53	15:53	16:58	17:13	17:58	18:33	18:58	19:33	19:58	20:33	21:18	22:13
神戸山				6:54	7:38		8:14	9:24	9:49	10:49	11:54	12:54	13:54	14:54	15:54	16:59	17:14	17:59	18:34	18:59	19:34	19:59	20:34	21:19	22:14
上用水				6:55	7:39		8:15	9:25	9:50	10:50	11:55	12:55	13:55	14:55	15:55	17:00	17:15	18:00	18:35	19:00	19:35	20:00	20:35	21:20	22:15
飛鳥				6:56	7:40		8:16	9:26	9:51	10:51	11:56	12:56	13:56	14:56	15:56	17:01	17:16	18:01	18:36	19:01	19:36	20:01	20:36	21:21	22:16
松之郷				6:57	7:41		8:17	9:27	9:52	10:52	11:57	12:57	13:57	14:57	15:57	17:02	17:17	18:02	18:37	19:02	19:37	20:02	20:37	21:22	22:17
善光寺前				6:58	7:42		8:18	9:28	9:53	10:53	11:58	12:58	13:58	14:58	15:58	17:03	17:18	18:03	18:38	19:03	19:38	20:03	20:38	21:23	22:18
飛鳥村役場							8:19	9:29	9:54	10:54	11:59	12:59	13:59	14:59	15:59	17:04	17:19	18:04	18:39	19:04	19:39	20:04	20:39	21:24	22:19
政成				6:59	7:43		8:20	9:30	9:55	10:55	12:00	13:00	14:00	15:00	16:00	17:05	17:20	18:05	18:40	19:05	19:40	20:05	20:40	21:25	22:20
新政西				7:00	7:44		8:21	9:31	9:56	10:56	12:01	13:01	14:01	15:01	16:01	17:06	17:21	18:06	18:41	19:06	19:41	20:06	20:41	21:26	22:21
新政公園				7:01	7:45		8:22	9:32	9:57	10:57	12:02	13:02	14:02	15:02	16:02	17:07	17:22	18:07	18:42	19:07	19:42	20:07	20:42	21:27	22:22
新政成神社				7:02	7:46		8:23	9:33	9:58	10:58	12:03	13:03	14:03	15:03	16:03	17:08	17:23	18:08	18:43	19:08	19:43	20:08	20:43	21:28	22:23
公民館分館				7:09	7:53	7:59	8:29	9:40	10:05	11:05	12:10	13:10	14:10	15:10	16:10	17:15	17:30	17:37	18:15	18:50	19:15	19:50	20:15	20:50	
トヨタ自動車前						8:01												17:39							
東海鋼材前						8:02												17:40							
三菱重工前						8:03												17:41							
第二桜木大橋南						8:05												17:43							
西部税関前						8:06												17:44							
NCB南						8:08												17:46							
中部電力前						8:10												17:48							
三菱自工南						8:11												17:49							
UCC前						8:12												17:50							
TCC前						8:13												17:51							
中央緑地信号西						8:15												17:53							
桜木大橋南						8:16												17:54							
東洋プライウッド前						8:18												17:56							
木場一丁目						8:19												17:57							
木材団地中央信号						8:21												17:59							
公民館分館						8:24	8:42	9:52	10:47	11:47	12:47	13:47	14:47	15:47	16:00	16:52	17:32	18:00	18:32	19:00	19:32	20:22	21:12		
新政成神社	6:07	6:42	7:03	7:27	8:12		8:52	10:02	10:57	11:57	12:57	13:57	14:57	16:10	17:02	17:45	18:07	18:42	19:10	19:42	20:32	21:22			
新政公園	6:08	6:43	7:04	7:28	8:13		8:53	10:03	10:58	11:58	12:58	13:58	14:58	16:11	17:03	17:46	18:08	18:43	19:11	19:43	20:33	21:23			
新政西	6:09	6:44	7:05	7:29	8:14		8:54	10:04	10:59	11:59	12:59	13:59	14:59	16:12	17:04	17:47	18:09	18:44	19:12	19:44	20:34	21:24			
政成	6:10	6:45	7:06	7:30	8:15		8:55	10:05	11:00	12:00	13:00	14:00	15:00	16:13	17:05	17:48	18:10	18:45	19:13	19:45	20:35	21:25			
飛鳥村役場	6:11	6:46	7:07	7:31	8:16		8:56	10:06	11:01	12:01	13:01	14:01	15:01	16:14	17:06	17:51	18:11	18:46	19:14	19:46	20:36	21:26			
善光寺前	6:12	6:47	7:08	7:32	8:17		8:57	10:07	11:02	12:02	13:02	14:02	15:02	16:15	17:07	17:52	18:12	18:47	19:15	19:47	20:37	21:27			
松之郷	6:13	6:48	7:09	7:33	8:18		8:58	10:08	11:03	12:03	13:03	14:03	15:03	16:16	17:08	17:53	18:13	18:48	19:16	19:48	20:38	21:28			
飛鳥	6:14	6:49	7:10	7:34	8:19		8:59	10:09	11:04	12:04	13:04	14:04	15:04	16:17	17:09	17:54	18:14	18:49	19:17	19:49	20:39	21:29			
上用水	6:15	6:50	7:11	7:35	8:20		9:00	10:10	11:05	12:05	13:05	14:05	15:05	16:18	17:10	17:55	18:15	18:50	19:18	19:50	20:40	21:30			
神戸山	6:16	6:51	7:12	7:36	8:21		9:01	10:11	11:06	12:06	13:06	14:06	15:06	16:19	17:11	17:56	18:16	18:51	19:19	19:51	20:41	21:31			
神戸新田	6:17	6:52	7:13	7:37	8:22		9:02	10:12	11:07	12:07	13:07	14:07	15:07	16:20	17:12	17:57	18:17	18:52	19:20	19:52	20:42	21:32			
鍋蓋新田	6:21	6:56	7:17	7:41	8:26		9:06	10:16	11:11	12:11	13:11	14:11	15:11	16:24	17:16	18:01	18:21	18:56	19:24	19:56	20:46	21:36			
河合橋	6:22	6:57	7:18	7:42	8:27		9:07	10:17	11:12	12:12	13:12	14:12	15:12	16:25	17:17	18:02	18:22	18:57	19:25	19:57	20:47	21:37			
二ツ矢橋	6:24	6:59	7:20	7:44	8:29		9:09	10:19	11:14	12:14	13:14	14:14	15:14	16:27	17:19	18:04	18:24	18:59	19:27	19:59	20:49	21:39			
月見橋	6:26	7:01	7:22	7:46	8:31		9:11	10:21	11:16	12:16	13:16	14:16	15:16	16:29	17:21	18:06	18:26	19:01	19:29	20:01	20:51	21:41			
蟹江	6:27	7:02	7:23	7:47	8:32		9:12	10:22	11:17	12:17	13:17	14:17	15:17	16:30	17:22	18:07	18:27	19:02	19:30	20:02	20:52	21:42			
忠霊塔前	6:29	7:04	7:25	7:49	8:34		9:14	10:24	11:19	12:19	13:19	14:19	15:19	16:32	17:24	18:09	18:29	19:04	19:32	20:04	20:54				

平成 22 年度 飛島コミュニティバス改善計画

改善の狙い

村内を東西に通過後、直接蟹江駅に接続させ、最も要望の多い「蟹江駅との接続」を実現し、利用者の定着を図る。

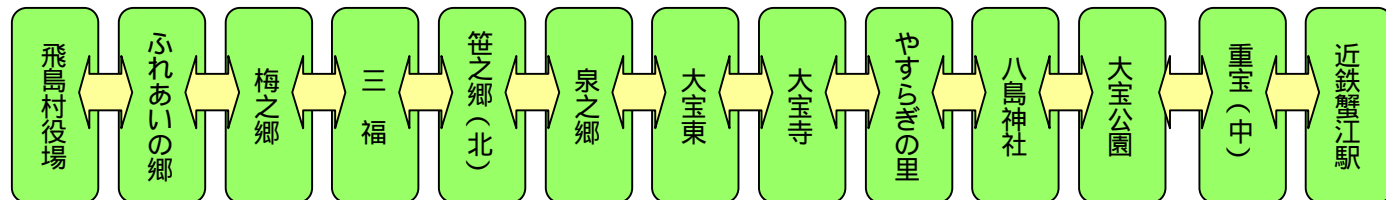
経路図



バス停留所

【所要時間：40分】

「近鉄蟹江駅行き」



「飛島村役場行き」は右から運行

運行概要

【使用車両】

- ・小型車両（定員 24 名）1 台 予備車両 1 台
飛島公共交通バス蟹江線に投入する車両を共用する。

【停留所】

- ・飛島コミュニティバスの停留所の一部を使用する。
- ・各停留所については、左記「バス停留所」のとおり。

【運行時間及び運行回数】

- ・車両を蟹江線と共用するため、運行時間及び運行回数は以下のとおりとする。

行き先	便数	発車時間 (飛島村役場)	運行時間	到着時間 (近鉄蟹江駅)	運行 順
近鉄蟹江駅	1	9:10	40分	9:50	
	2	11:05	40分	11:45	
	3	13:15	40分	13:55	
	4	15:05	40分	15:45	

行き先	便数	発車時間 (近鉄蟹江駅)	運行時間	到着時間 (飛島村役場)	運行 順
飛島村役場	1	10:00	40分	10:40	
	2	11:55	40分	12:35	
	3	14:05	40分	14:45	
	4	15:55	40分	16:35	

【運賃】

- ・大人 200 円の定額制とする。
- ・小児運賃、身障者運賃及びその適用は飛島公共交通バス蟹江線と同様とする。

【定期券及び回数券】

- ・定期券及び回数券の適用は現在の蟹江線と同様とし、共用できるものとする。

【運行日及び運休日】

- ・運行日は、月曜日から土曜日までとする。
- ・運休日は、日曜日、国民の祝日に関する法律（昭和 23 年法律第 178 号）に規定する休日及び 12 月 29 日から翌年 1 月 3 日までとする。（現行の飛島コミュニティバスと同様）

【運行開始時期】

- ・上記運行内容は平成 22 年 4 月 1 日からの適用とする。

特徴

- ・近鉄蟹江駅へは、乗り換えを必要としない。（最長 40 分程度で蟹江駅に到着）
- ・カバーできるバス停数は大幅に減少する。
- ・運賃を蟹江線と同じにし、蟹江線の定期券及び回数券も利用できるようにする。
- ・近鉄蟹江駅へは、西尾張中央道を使用し、弥富市内、蟹江町内では停車しない。
- ・運行回数は 1 日 4 往復（2 路線で 8 本）、2 時間に 1 本のペースで運行。
- ・運休日は、現状のコミバスと同様とする。