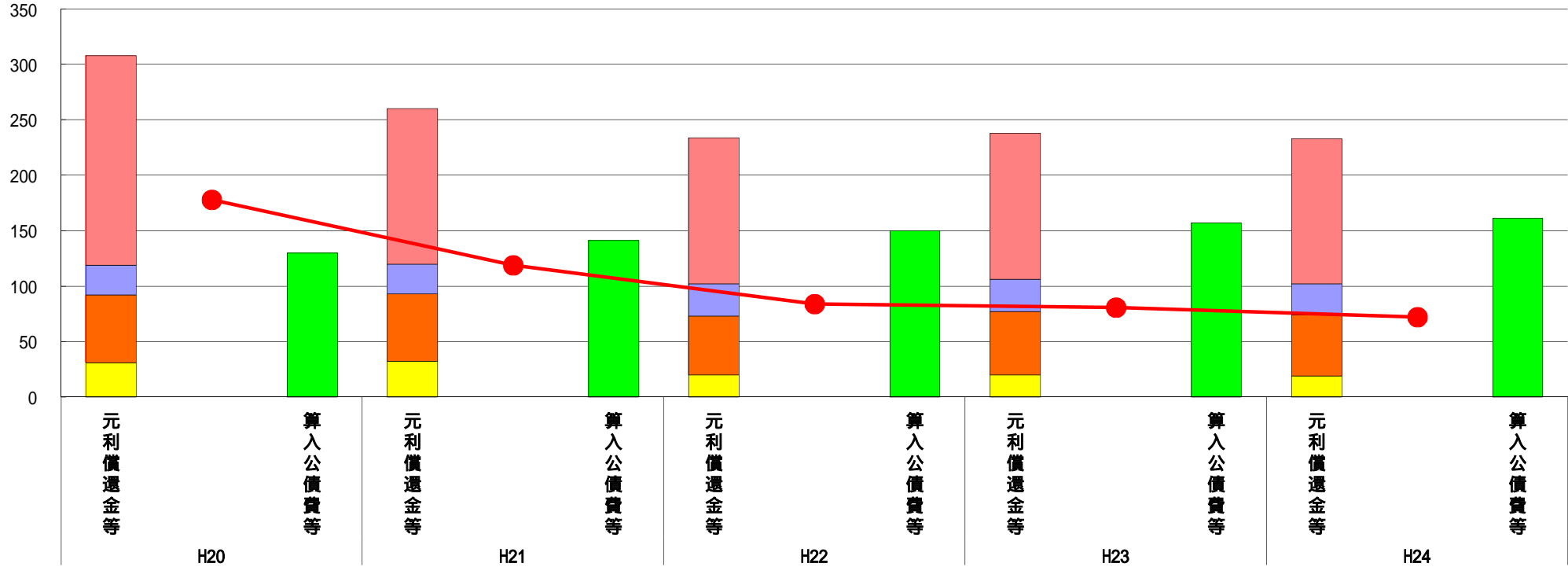


# (7) 実質公債費比率（分子）の構造（市町村）

平成24年度

愛知県飛島村

(百万円)



(百万円)

分子の構造		年度	H20	H21	H22	H23	H24
元利償還金等(A)	元利償還金		189	140	132	132	131
	減債基金積立不足算定額		-	-	-	-	-
	満期一括償還地方債に係る年度割相当額		-	-	-	-	-
	公営企業債の元利償還金に対する繰入金		27	27	29	29	28
	組合等が起こした地方債の元利償還金に対する負担金等		61	61	53	57	55
	債務負担行為に基づく支出額		31	32	20	20	19
	一時借入金の利子		-	-	-	-	-
算入公債費等(B)	算入公債費等		130	141	150	157	161
(A) - (B)	実質公債費比率の分子		178	119	84	81	72

## 分析欄

元利償還金は、新発債を抑制していることから毎年度減少しています。また、公営企業債の元利償還金に対する繰入金や一部事務組合等の地方債の元利償還金に対する負担金等については、変動なく推移しています。今後も新発債を抑制しつつ、さらなる改善を図ります。

平成20年度決算の元利償還金は特定財源の額を控除しており、満期一括償還地方債に係る年度割相当額は減債基金積立不足算定額を含んでいる。

平成21年度決算以降の算入公債費等は特定財源の額を含んでいる。

平成25年度中に市町村合併した団体で、合併前の団体ごとの決算に基づく実質公債費比率を算出していない団体については、グラフを表記しない。