



## AOKT(あま・大治・蟹江・飛島)地域間交流ツアー参加者募集!!

本村とあま市、大治町、蟹江町は、様々な分野で連携を図るための取組みを協議する場として、平成24年9月7日に「あま・大治・蟹江・飛島まちづくり連携会議(AOKT)」を設立しました。

AOKT地域間交流事業として、今年度は「ユネスコ無形文化遺産を体感! 須成祭～朝祭～」を開催します。

みなさまお誘いあわせのうえ、ぜひご参加ください。

- **日 時** 8月6日(日) 午前8時30分 飛島村役場集合、出発  
正 午 飛島村役場到着、解散予定
- **対 象** 村内在住の方 ※小学生以下のお子様は保護者(20歳以上)のご同行が必要です。
- **定 員** 20名(定員を超えた場合は抽選)
- **参加費** 無料
- **申込期限** 7月19日(水)
- **スケジュール**
  - 午前 8時30分 飛島村役場集合、出発
  - 午前 9時00分 須西小学校到着、蟹江町長あいさつ
  - 午前 9時15分 須成祭の歴史・文化紹介
  - 午前 9時30分 蟹江川沿いを歩いて朝祭見学
  - 午前 9時50分 御葎橋(跳ね橋)の見学
  - 午前10時50分 天王橋(投げ花)の見学
  - 午前11時10分 駐車場へ移動
  - 午前11時30分 蟹江町出発
  - 正 午 飛島村役場到着、解散
- **備 考** 2時間程度蟹江川沿いを歩きます。  
帽子やタオル、水筒など暑さ対策を万全にしてください。  
天候によってスケジュールを変更する場合があります。



# AOKT

- **申込み・問合せ先** 総務部企画課

### 親子ふれあい教室 〈親子社会見学(浜松・蒲郡)〉

#### ● 内 容

親子で夏休みの思い出に社会見学に出かけましょう。

詳細は中央公民館に設置されるチラシをご覧ください。

#### ● 日 時

8月26日(土)

午前8時 飛島村役場集合

午後5時10分 飛島村役場到着

予定

#### ● 対象・定員

村内の小・中学生とその保護者計30名

#### ● 参加費

無料

※昼食代等は実費

#### ● 申込期限

7月23日(日)

#### ● 申込方法

中央公民館窓口にある申込用紙に記入のうえ、同窓口へ提出してください。申込多数の場合は抽選となります。当選された方は7月30日(日)までに中央公民館窓口にて参加費をお支払いください。なお、電話での申込みはできません。

#### ● 問合せ先

中央公民館内生涯教育課

## 「愛知県史」に関する催しの参加者を募集します

愛知県では現在「愛知県史」の編さんに取り組んでいます。平成28年度末に『通史編6 近代1』『通史編7 近代2』が刊行され、30年度末には『通史編4 近世1』『通史編5 近世2』の刊行を予定しています。そこで、愛知県の歴史について関心を持っていただくため二つの催しを企画しました。入場無料ですのでお気軽にご参加ください。なお、講師等の詳細は、県史編さん室ホームページ、愛知県民相談・情報センター等で配布されるチラシをご覧ください。

### 愛知県史を語る会

#### ●日 時

8月19日(土)  
午後1時～4時30分

#### ●場 所

愛知県図書館 5階 大会議室

#### ●定 員

200人(要申込み・先着順)

#### ●講演内容

「あいちの近世を探る～尾張・三河の地域社会～」

#### ●申込期間

7月10日(月)より先着順

#### ●申込方法

電話による受付のみ

#### ●申込み先

愛知県総務部法務文書課

県史編さん室

☎052-972-9171

### 県史連続講座「近代愛知の黎明期から発展期へ」

#### ●日時と内容

##### ① 9月17日(日)

「愛知県の誕生と都市」

##### ② 9月23日(土・祝)

「明治～大正期の産業・金融」

##### ③ 9月30日(土)

「教育・女性と時代の概観」

※各日とも午後1時～4時30分

#### ●場 所

愛知県立大学サテライトキャンパス(愛知県産業労働センター「ウインクあいち」15階)

#### ●定 員

各講座50人(応募多数の場合は抽選)

#### ●申込期限

7月28日(金) (当日消印有効)

#### ●申込方法

往復はがきに受講希望の講座番号①～③(往復はがき一葉につき1講座の応募。複数講座を希望する場合は、各回ごとに申込み)及び郵便番号・住所・氏名(フリガナ)・電話番号を記入のうえ、申込先に送付してください。

#### ●申込み・問合せ先

〒460-8501

名古屋市中区三の丸3-1-2

愛知県総務部法務文書課県史編さん室「県史連続講座」係

## 切れた電線を見つけたら、すぐにご連絡を!

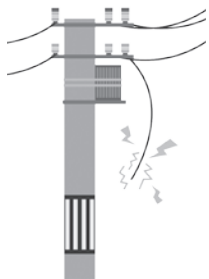
雷や台風などで切れた電線は、感電の恐れがあります。

切れた電線を見つけたら、電線に触ったり近づいたりしないで、お近くの中部電力までご連絡ください。

#### ●連絡先

中部電力(株)港営業所

☎0120-985-711



## 愛知万博メモリアル

### 「第12回愛知各市町村対抗駅伝競走大会」出場選手の募集(追加)

12月2日(土)に開催される愛知駅伝の参加募集を5月に締め切りましたが、次の部門の追加募集をします。

#### ●小学生

男子2名、女子2名

#### ●中学生

男子2名、女子2名

#### ●ジュニア(高校生)

女子2名

#### ●一般(20歳以上40歳未満)

男子1名、女子2名

#### ●申込期限

7月23日(日)

#### ●申込方法

中央公民館窓口にある申込用紙に記入のうえ、同窓口へ提出してください。

#### ●問合せ先

中央公民館内生涯教育課



## 平成29年8月から、 70歳以上の方の高額療養費の上限額が変わります

全ての方が安心して医療を受けられる社会を維持するために、世代間の公平が図られるよう、負担能力に応じたご負担をいただく必要があります。

そのため、平成29年8月から、70歳以上の皆さまの高額療養費の上限が変わります。皆さまのご理解をお願いいたします。

### 高額療養費制度とは？

ひと月に支払った医療費が高額になり、決められた上限額を超えた場合に、上限額を超えてお支払いいただいた分を払い戻す制度です。上限額は、個人もしくは世帯の所得に応じて決まっています。

平成29年8月から、70歳以上の方の上限額が下表のように変わります。

平成29年7月まで			平成29年8月から		
適用区分		外来 (個人ごと)	外来+入院 (世帯ごと)	外来 (個人ごと)	外来+入院 (世帯ごと)
現役並み	課税所得 145万円以上の方	44,400円	80,100円+ (医療費-267,000円)×1% 【多数回44,400円】 <sup>※2</sup>	<b>57,600円</b>	80,100円+ (医療費-267,000円)×1% 【多数回44,400円】 <sup>※2</sup>
	一般			<b>14,000円 年間上限 144,000円</b>	<b>57,600円 【多数回44,400円】<sup>※2</sup></b>
住民税非課税	II 住民税非課税世帯		24,600円		24,600円
	I 住民税非課税世帯 (年金収入80万円 以下など)	8,000円	15,000円	8,000円	15,000円

※1 世帯収入の合計額が520万円未満(1人世帯の場合は383万円未満)の場合や、「旧ただし書所得」の合計額が210万円以下の場合も含まれます。

※2 過去12ヶ月以内に3回以上、上限額に達した場合は、4回目から「多数回」該当となり、上限額が下がります。

●問合せ先 民生部住民課



日本年金機構からの  
お知らせ

年金を受けとるために必要な保険料の納付期間が、25年から10年に短縮されました。

対象となる方に日本年金機構より「短縮」と記載した黄色の封筒を順次お届けしています。

お手元に届きましたら、「ねんきんダイヤル(0570-051165)」で予約の上、できるだけお早目に手続きをお願いいたします。